

OBS! Hvis mønstrene har en dobbelt kontur, er mønstrene givet med sømrum (1 cm), hvis konturen er enkelt, så er mønstrene givet uden sømrum.

Alle indskrifter på mønstrene er lavet på forsiden.

Vigtigt! For at beregne stoffet korrekt skal du udskrive papirmønstrene og lægge dem ud til stoffets bredde (stofbredde kan være fra 90 til 150 cm). Husk de dele, der er to af og husk, at du spejlvender dem.

Når du syr detaljer sammen, skal du være opmærksom på markeringerne. De skal passe præcist.

7191 Bluse med dekorative ærmer til piger

Stof: Fast blusestof 1 m (str. 128-146), ca. 1,3 m (str. 152-170) med en stofbredde på 150 cm.

Andre materialer: Vlieselin, 6 knapper, elastik på 0,6 cm i bredden.

KLIPNING:

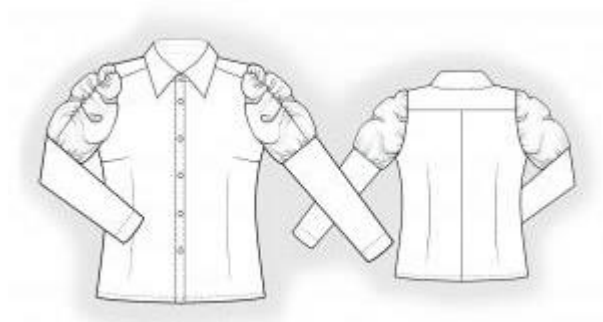
Til denne model anbefales: 1 cm sømrum på alle syninger, til oplægning – 2 cm, til oplægning af ærmer – 6 cm.

Stof:

1. Bærestykke bag – 1 del
2. Bagstykke – 2 dele
3. Forstykke – 2 dele
4. Stolpe – 2 dele
5. Ærme øverste del bag – 2 dele
6. Ærme øverste del for – 2 dele
7. Ærme nederste del – 2 dele
8. Krave – 2 dele
9. Kravestand – 2 dele

Vlieseline:

1. Krave – 1 del
2. Kravestand – 1 del
3. Stolpe – 2 dele



SYNING:

1. Stryg vlieseline på vrangside af tilsvarende stofdele.
2. Sy brystindsnit i forstykke, pres dem opad. Sy taljeindsnit i bag- og forstykke, pres dem mod midten.
3. Sy bagstykkets midtersøm, overlock sømrummene og pres dem mod venstre. Sy bagstykke og bærestykke sammen, overlock sømrummene og pres dem opad.
4. Sæt stolper ret mod vrang til forstykkerne og sy langs forkanter. Fold stolperne mod retsiden og pres. Fold de åbne lange kanter på stolperne indad, og sy dem fast på forstykkerne 0,5 cm fra folden. Sy pyntestik 0,5 cm fra forkanter.
5. Sy side- og skuldर्सømmene, overlock sømrummene og pres dem bagud.
6. Sy kravens dele sammen ret mod ret, lad påsyningskanten stå åben. Klip sømrummene ned og klip hjørnerne skråt af. Vend kraven og pres. Sy pyntestik tæt på kravens kanter. Ri kravens påsyningskanter sammen på den øverste kant af den udvendige stand. Pres sømrummet langs den nederste kant på den indvendige stand mod vrangen. Hæft standens dele sammen ret mod ret, kraven ligger imellem. Sy langs forkanten og den øverste kant, start hhv. slut foran ved standens påsyningslinje. Hæft for enderne af sømmen. Klip sømrummene ned. Vend standen, fold kraven opad og pres.
7. Sy den udvendige stand ret mod ret på blusens halsudskæring. Klip sømrummene ned og pres dem ind i standen. Ri den indvendige stand fast på påsyningssømmen. Sy pyntestik fra retten hele vejen rundt tæt på standens kanter, idet den indvendige kant medtages.
8. Sy øverste ærmedele sammen, overlock sømrummene og pres dem fra hinanden. Sy elastikker (ved at strække dem) på vrangside langs sømmene fra ærmekupler til markeringer. Rynk de øverste kanter mellem markeringer og de nederste kanter af de øverste ærmedele.
9. Sy de øverste og nederste ærmedele sammen, overlock sømrummene og pres dem nedad. Sy ærmesømmene, overlock sømrummene og pres dem bagud. Sy ærmer med i ærmegab, overlock sømrummene sammen og pres. Bøj de nederste ærmekanter 1 cm mod vrangen og pres, bøj dem igen 5 cm og sy fast.
10. Overlock den nederste kant af modellen, bøj den mod vrangen og sy fast.
11. Sy knaphuller langs midten af stolpe i højre side. Sy knapperne fast på stolpe i venstre side. Sy en knaphul og en knap på kravestand.

Tillykke – du er færdig :)