

OBS! Hvis mønstrene har en dobbelt kontur, er mønstrene givet med sømrum (1 cm), hvis konturen er enkelt, så er mønstrene givet uden sømrum.

Alle indskrifter på mønstrene er lavet på forsiden.

Vigtigt! For at beregne stoffet korrekt skal du udskrive papirmønstrene og lægge dem ud til stoffets bredde (stofbredde kan være fra 90 til 150 cm). Husk de dele, der er to af og husk, at du spejlvender dem.

Når du syr detaljer sammen, skal du være opmærksom på markeringerne. De skal passe præcist.

8000 Kjole med rund hals. Gratis symønster

Stof: Vævet kjolestof ca. 1,2 m (str. 32-42), ca. 1,7 m (str. 44-54) med en stofbredde på 150 cm.

Andre materialer: Vlieseline, usynlig lynlås ca. 60 cm.

KLIPNING:

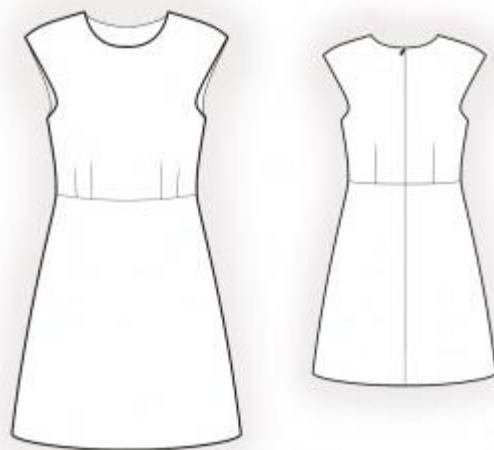
Til denne model anbefales: 1 cm sømrum på alle syninger, til oplægning 3 cm.

Stof:

1. Bagstykke øverste del – 2 dele
2. Bagstykke nederste del – 2 dele
3. Forstykke øverste del – 1 del
4. Forstykke nederste del – 1 del
5. Halsbelægning bag – 2 dele
6. Halsbelægning for – 1 del
7. Belægning af ærmegab bag – 2 dele
8. Belægning af ærmegab for – 2 dele

Vlieseline:

1. Halsbelægning bag – 2 dele
2. Halsbelægning for – 1 del



3. Belægning af ærmegab bag – 2 dele
4. Belægning af ærmegab for – 2 dele

SYNING:

1. Stryg vlieseline på vrangside af tilsvarende stofdele.
2. Sy taljeindsnit i de øverste dele af forstykke og bagstykke, pres dem mod midten.
3. Sy de nederste og øverste dele af bagstykket sammen, overlock sømrummene og pres dem nedad. Sy de nederste og øverste dele af forstykket sammen, overlock sømrummene og pres dem nedad.
4. Sy den midterste søm af bagstykket fra markering af lynlåsen til bunden. Overlock sømrummene og pres dem fra hinanden. Sy en lynlås i.
5. Sy skulder- og sidesømmene, overlock sømrummene og pres dem bagud.
6. Sy halsbelægning i skuldersømmene, pres sømrummene fra hinanden. Sæt halsbelægning og model sammen ret mod ret og sy langs halsudskæring. Veng belægning mod vrangen og pres. Overlock den inderste kant af halsbelægning. Hæft halsbelægningen med skuldersømmene og lynlåsen.
7. Sy ærmegabets belægning i skulder- og sidesømme. Pres sømrummene fra hinanden. Sæt belægning og model sammen ret mod ret og sy langs ærmegab. Veng belægning mod vrangen og pres. Overlock den inderste kant af belægning. Hæft belægningen med skulder- og sidesømmene.
8. Overlock den nederste kant af modellen, bøj den mod vrangen og sy fast.

Tillykke – du er færdig :)