

ВНИМАНИЕ! Если на лекалах двойной контур, то лекала даны с припусками на швы (1 см). Если контур одинарный, то лекала даны без припусков на швы.

Все надписи на выкройках сделаны на лицевой стороне.

ВАЖНО! Прежде всего распечатайте бумажные выкройки и разложите их на ширину ткани (ширина ткани может быть от 90 см до 150 см), чтобы выяснить, сколько материала вам потребуется. Не забудьте учесть парные и симметричные детали.

При стачивании деталей обращайтесь внимание на надсечки – они должны совпадать.

2006 Корсет с вышивкой

Ткань: плотный атлас.

Другие материалы: разъемная молния, металлические или пластиковые косточки, кружевная аппликация или вышивка, клеевая, шнур для петель.

РАСКРОЙ:

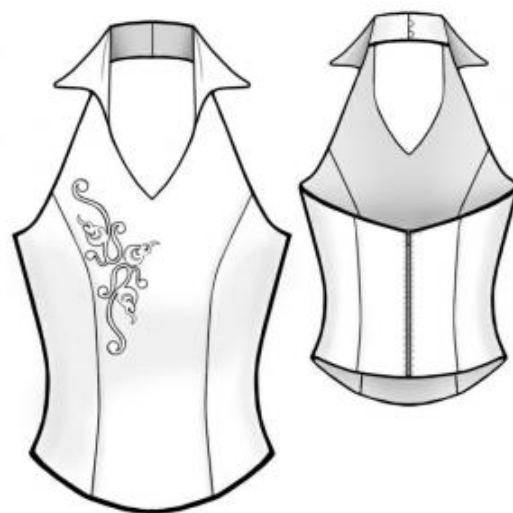
Припуск по среднему шву спинки (для втачивания молнии) – 2 см, остальные швы – 1 см.

Из атласа:

1. Все детали корсета. Также рекомендуется использовать и в качестве подкладки.

Из клеевой:

1. Все детали корсета



Кружевное полотно или отделка: нашивается на готовую полочку и расшивается вручную бисером

ПОШИВ:

1. В швы лифа должны быть вставлены металлические или пластиковые косточки короче длины шва на 2 см (для удобства обработки).
2. Молния в среднем шве спинки.
3. Застежка сзади на воротнике на 2 пуговицы и навесные петли из шнура.

Поздравляем, корсет готов:)