

ВНИМАНИЕ! Если на лекалах двойной контур, то лекала даны с припусками на швы (1 см). Если контур одинарный, то лекала даны без припусков на швы.

Все надписи на выкройках сделаны на лицевой стороне.

ВАЖНО! Прежде всего распечатайте бумажные выкройки и разложите их на ширину ткани (ширина ткани может быть от 90 см до 150 см), чтобы выяснить, сколько материала вам потребуется. Не забудьте учесть парные и симметричные детали.

При стачивании деталей обращайтесь внимание на надсечки – они должны совпадать.

2024 Комбинезон с высокой талией

Ткань: тонкие драпирующиеся ткани из натуральных или смешанных волокон (креп-шифон, кошибо).

Другие материалы: потайная молния.

РАСКРОЙ:

Припуск на подгибку низа изделия – 2 см, остальные швы – 1 см.

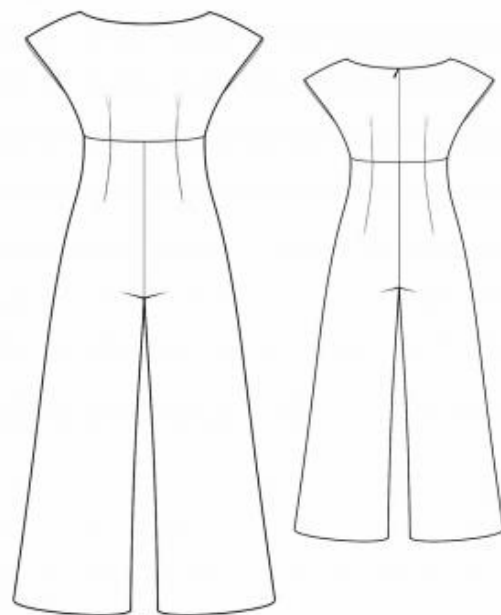
Из основной ткани:

1. Спинка – 4 детали
2. Полочка – 2 детали
3. Передняя половинка – 2 детали
4. Задняя половинка – 2 детали

Верхняя часть комбинезона выполняется двойной. Подкладка выкраивается из ткани верха.

ПОШИВ:

1. Наметить и стачать вытачки на задней и передней половинках брюк. Заутюжить вытачки к центру.



2. Стачать, обметать и заутюжить боковые и шаговые швы.
3. Стачать средний срез брюк от верхнего переднего среза до задней надсечки под молнию. Шов обметать и разутюжить.
4. На деталях полочки и спинки заложить и закрепить складки по намеченным линиям. Глубина складок заутюживаются к середине детали.
5. Стачать и обметать боковые и плечевые срезы верхней части. Боковой шов надсечь около метки. Заутюжить плечевые и боковые швы на спинку.
6. Обметать средние срезы спинки.
7. Притачать верхнюю часть комбинезона к нижней. Шов обметать и заутюжить вниз. Приутюжить припуск под застежку в среднем шве.
8. Молнию подложить под припуски так, чтобы не были видны зубчики и притачать.
9. Стачать детали подкладки аналогично деталям верха.
10. Сложить подкладку лицом к лицу с изделием и обтачать срез горловины полочки и спинки. Настрочить припуск на подкладку на расстоянии 0,2 см от шва. Обтачать пройму в два приема: сначала верхний срез проймы, а затем нижний срез проймы. Вывернуть подкладку наизнанку и приутюжить. Нижний срез подкладки обметать. Припуски среднего шва подкладки спинки притачать к тесьме молнии. Нижний срез пришить к припуску деталей верха.
11. Припуск подгибки низа заутюжить на изнаночную сторону, подогнуть внутрь и настрочить.

Поздравляем, комбинезон готов:)