

ВНИМАНИЕ! Если на лекалах двойной контур, то лекала даны с припусками на швы (1 см). Если контур одинарный, то лекала даны без припусков на швы.

Все надписи на выкройках сделаны на лицевой стороне.

ВАЖНО! Прежде всего распечатайте бумажные выкройки и разложите их на ширину ткани (ширина ткани может быть от 90 см до 150 см), чтобы выяснить, сколько материала вам потребуется. Не забудьте учесть парные и симметричные детали.

При стачивании деталей обращайтесь внимание на надсечки – они должны совпадать.

2026 Платье с высокой стойкой

Ткань: платьельные ткани из натуральных или смешанных волокон.

Другие материалы: потайная молния;
подкладочная ткань.

РАСКРОЙ:

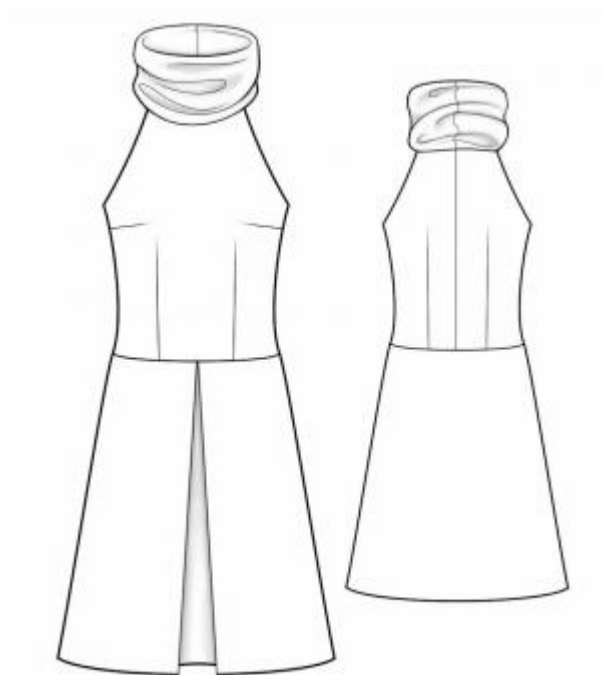
Припуск на подгибку низа платья – 2,5 см,
остальные швы – 1 см.

Из основной ткани:

1. Верхняя часть спинки – 2 детали
2. Заднее полотнище юбки – 1 деталь
3. Верхняя часть полочки – 1 деталь
4. Переднее полотнище юбки – 1 деталь
5. Воротник – 1 деталь

Из подкладочной ткани:

1. Верхняя часть спинки – 2 детали
2. Верхняя часть полочки – 1 деталь



ПОШИВ:

1. Стачать талиевые, нагрудные вытачки на деталях спинки и полочки.
Заутюжить талиевые вытачки к середине детали, нагрудные вверх.
2. Стачать боковые срезы лифа, припуски разутюжить.
3. Стачать вытачки и боковые срезы на подкладке аналогично деталям верха.
Сложить подкладку с верхом лицевыми сторонами внутрь и обтачать срезы пройм. Вывернуть лиф на лицевую сторону, проймы выметать, приутюжить.
Скрепить подкладку с основной тканью по оставшимся срезам и обрабатывать далее как одну деталь.
4. Обметать средний срез спинки.
5. Воротник заутюжить вдоль посередине лицевой стороной наружу. Притачать внешнюю сторону воротника к лифу в соответствии меткам. Припуски заутюжить на воротник, также заутюживая припуск на открытых участках.
6. Втачать молнию от сгиба воротника до низа лифа. Приутюжить молнию.
7. Нижний срез внутреннего воротника заутюжить на изнаночную сторону и настрочить в шов притачивания, одновременно стачивая свободные участки воротника.
8. Заложить и закрепить встречную складку на переднем полотнище юбки.
Стачать боковые срезы юбки, припуски заутюжить на спинку и обметать.
Притачать юбку к лифу, припуски приутюжить и обметать. Припуск подгибки низа юбки заутюжить на изнаночную сторону, подогнуть внутрь на 1 см и настрочить.

Поздравляем, платье готово:)