

**ВНИМАНИЕ!** Если на лекалах двойной контур, то лекала даны с припусками на швы (1 см). Если контур одинарный, то лекала даны без припусков на швы.

Все надписи на выкройках сделаны на лицевой стороне.

**ВАЖНО!** Прежде всего распечатайте бумажные выкройки и разложите их на ширину ткани (ширина ткани может быть от 90 см до 150 см), чтобы выяснить, сколько материала вам потребуется. Не забудьте учесть парные и симметричные детали. При стачивании деталей обращайте внимание на надсечки – они должны совпадать.

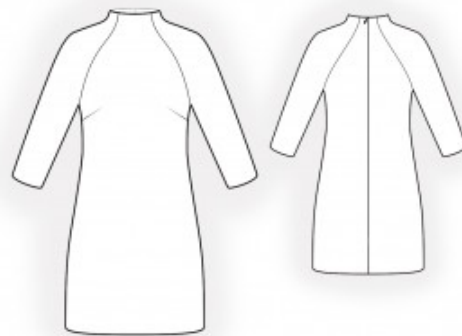
## 2044 Облегающее прямое платье из джерси

Ткань: трикотаж малой степени растяжимости из натуральных или смесовых волокон.

Другие материалы: трикотажная клеевая прокладка; 1 потайная молния.

### РАСКРОЙ:

Все швы – 1 см. Припуск на подгибку низа изделия и низа рукава – 3 см.



### Из основной ткани:

1. Спинка – 2 детали
2. Полочка – 1 деталь
3. Задняя часть рукава – 2 детали
4. Передняя часть рукава – 2 детали
5. Обтачка горловины спинки – 2 детали
6. Обтачка горловины полочки – 1 деталь

### Из клеевой прокладки:

1. Обтачка горловины спинки – 2 детали
2. Обтачка горловины полочки – 1 деталь

### ПОШИВ:

1. Продублировать детали обтачек клеевой прокладкой.

2. Стачать вытачки на полочке, заутюжить глубины вверх.
  
3. Обметать по отдельности средние срезы спинки. Стачать средний шов от метки молнии вниз. Разутюжить припуски, приутюживая разрез под молнию. Втачать молнию.
  
4. Притачать задние части рукавов к спинке, припуски заутюжить на рукав и обметать. Притачать передние части рукавов к полочке, припуски заутюжить на рукав и обметать.
  
5. Стачать верхние срезы рукавов, припуски заутюжить на спинку и обметать. Стачать одной строчкой нижние срезы рукавов и боковые срезы, припуски заутюжить на спинку и обметать.
  
6. Стачать плечевые срезы обтачек, припуски разутюжить. Обметать нижний срез. Сложить обтачку с изделием лицевыми сторонами внутрь и обтачать срез горловины, припуски на закруглениях рассечь. Вывернуть обтачку на изнаночную сторону, выправить, приутюжить. Прикрепить обтачку к тесьме застежки и к плечевым швам.
  
7. Припуск нижнего среза изделия и рукава обметать, заутюжить на изнаночную сторону и настрочить.

Поздравляем, платье готово:)