

**ВНИМАНИЕ!** Если на лекалах двойной контур, то лекала даны с припусками на швы (1 см). Если контур одинарный, то лекала даны без припусков на швы.

Все надписи на выкройках сделаны на лицевой стороне.

**ВАЖНО!** Прежде всего распечатайте бумажные выкройки и разложите их на ширину ткани (ширина ткани может быть от 90 см до 150 см), чтобы выяснить, сколько материала вам потребуется. Не забудьте учесть парные и симметричные детали.

При стачивании деталей обращайте внимание на надсечки – они должны совпадать.

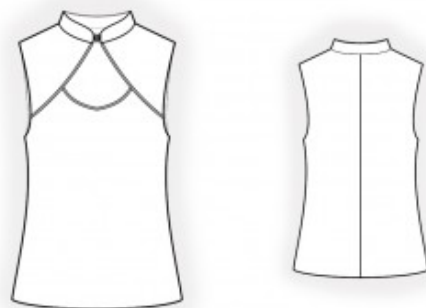
## 2059 Топ с глубоким вырезом

Ткань: трикотаж средней степени растяжимости из натуральных или смесовых волокон.

Другие материалы: застежка-пряжка;  
трикотажная косая бейка.

### РАСКРОЙ:

Все швы – 1 см. Припуск по низу изделия – 2 см, вырез горловины полочки и нижний срез кокетки – 0 см.



### Из основной ткани:

1. Полочка – 1 деталь со сгибом
2. Спинка – 2 детали
3. Кокетка полочки – 2 детали
4. Стойка – 2 детали

**Совет:** детали кроя из трикотажных полотен стачиваются специальной эластичной или узкой зигзагообразной строчкой. Припуск на подгибку

настрачивается двойной иглой или на распошивальной машине для сохранения эластичности. Также можно стачивать детали сразу на 3-х или 4-х ниточном оверлоке. Перед этим срезать припуски до 0,7 см.

#### ПОШИВ:

1. Стачать нагрудные вытачки (если предусмотрено размером). Заутюжить глубины вверх.
2. Стачать средний шов спинки. Припуски обметать и заутюжить на левую сторону.
3. Окантовать косой бейкой вырез горловины полочки. Обметать верхние срезы полочки. Окантовать нижние срезы кокеток полочки. Наложить кокетки на верхний срез полочки и настроить в шов окантовки.
4. Стачать плечевые и боковые срезы, припуски заутюжить на спинку и обметать.
5. Детали стойки сложить лицевыми сторонами внутрь и обтачать по верхнему срезу, вкладывая застежку-пряжку. Припуски на закруглениях рассечь, вывернуть на лицевую сторону и приутюжить. Втачать внешнюю сторону стойки в горловину, припуск заутюжить на стойку. Припуск внутренней стороны подогнуть внутрь на 1 см и настроить в шов притачивания.
6. Подкроить (или использовать готовую) косую бейку шириной 4 см и длиной, равной длине проймы + 6 см. Сложить косую бейку вдоль по середине лицевой стороной наружу и приутюжить. Сложить бейку со срезом проймы с лицевой стороны и обтачать. Бейку отогнуть на изнаночную сторону, припуски надсечь и настроить вдоль сгиба на основную деталь. Шов приутюжить.
7. Обметать нижний срез изделия, заутюжить на изнаночную сторону и настроить.

Поздравляем, топ готов:)