

ВНИМАНИЕ! Если на лекалах двойной контур, то лекала даны с припусками на швы (1 см). Если контур одинарный, то лекала даны без припусков на швы. Все надписи на выкройках сделаны на лицевой стороне.

ВАЖНО! Прежде всего распечатайте бумажные выкройки и разложите их на ширину ткани (ширина ткани может быть от 90 см до 150 см), чтобы выяснить, сколько материала вам потребуется. Не забудьте учесть парные и симметричные детали.

При стачивании деталей обращайте внимание на надсечки – они должны совпадать.

2066 Юбка-шестиклинка с фигурной кокеткой

Ткань: плательные ткани из натуральных или смесовых волокон.

Другие материалы: клеевая прокладка; 1 потайная молния.

РАСКРОЙ:

Все швы – 1 см. Припуск по низу – 1,5 см.

Из основной ткани:

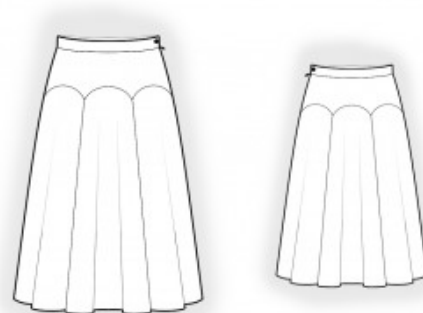
1. Кокетка спинки – 1 деталь
2. Кокетка переда – 2 детали
3. Клинья юбки – 6 деталей
4. Пояс – 1 деталь

Из клеевой:

1. Пояс – 1 деталь

ПОШИВ:

1. Продублировать клеевой прокладкой деталь пояса.
2. Обметать верхние срезы клиньев. Обметать нижний срез кокетки спинки.



Притачать клинья к кокетке спинки (начинать и заканчивать строчку следует точно у размеченной линии стачивания клиньев), припуски приутюжить. Стачать клинья между собой, припуски приутюжить и обметать.

3. Обметать нижний срез кокетки полочки. Притачать клинья к кокетке полочки (начинать и заканчивать строчку следует точно у размеченной линии стачивания клиньев), припуски приутюжить. Стачать клинья между собой, припуски приутюжить и обметать.

4. Обметать левые боковые срезы отдельно на каждой детали. Стачать левый боковой шов от метки застежки - молнии до низа. Припуски шва разутюжить. Втачать застежку - молнию. Стачать правый боковой срез, припуски приутюжить и обметать.

5. Сложить пояс вдоль по середине лицевой стороной внутрь и обтачать короткие стороны и переходной конец, припуски у метки рассечь. Вывернуть пояс на лицевую сторону, приутюжить. Притачать внешнюю сторону пояса к юбке, припуск внутренней стороны подогнуть внутрь и настроить в шов притачивания.

6. Нижний срез юбки обметать, заутюжить на изнаночную сторону и настроить.

7. Обметать петлю на поясе и пришить пуговицу.

Поздравляем, юбка готова:)