

**ВНИМАНИЕ!** Если на лекалах двойной контур, то лекала даны с припусками на швы (1 см). Если контур одинарный, то лекала даны без припусков на швы.

Все надписи на выкройках сделаны на лицевой стороне.

**ВАЖНО!** Прежде всего распечатайте бумажные выкройки и разложите их на ширину ткани (ширина ткани может быть от 90 см до 150 см), чтобы выяснить, сколько материала вам потребуется. Не забудьте учесть парные и симметричные детали.

При стачивании деталей обращайте внимание на надсечки – они должны совпадать.

## 2084 Юбка с асимметричным разрезом спереди

Ткань: тонкие костюмные ткани из натуральных или смесовых волокон.

Другие материалы: клеевая прокладка; 1 потайная молния.

### РАСКРОЙ:

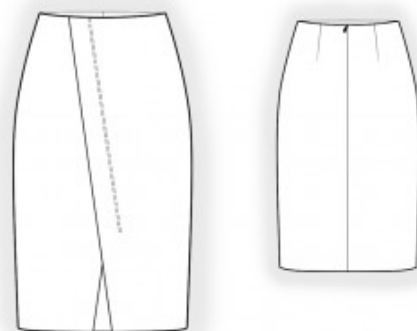
Все швы – 1 см. Припуск по нижнему срезу переднего и заднего полотнищ – 3 см.

### Из основной ткани:

1. Заднее полотнище – 2 детали
2. Переднее полотнище – 2 детали
3. Задняя обтачка – 2 детали
4. Передняя обтачка – 1 деталь

### Из клеевой:

1. Задняя обтачка – 2 детали
2. Передняя обтачка – 1 деталь



## ПОШИВ:

1. Продублировать клеевой прокладкой детали обтачек.
2. Стачать вытачки на деталях задних полотнищ, глубины заутюжить к середине. Обметать средние срезы заднего полотнища отдельно на каждой детали. Стачать средний шов от метки молнии до низа. Припуски шва разутюжить. Втачать молнию.
3. Обметать косой срез переднего полотнища. Перегнуть цельнокроеный подборт на лицевую сторону и обтачать нижний угол. Вывернуть подборт на изнаночную сторону, приутюжить. Наложить правое переднее полотнище на левое, совмещая линию середины, и настрочить по намеченной линии.
4. Стачать боковые швы, припуски заутюжить на заднее полотнище и обметать.
5. Стачать боковые срезы обтачек, припуски разутюжить. Обметать нижний срез. Сложить обтачку с изделием лицевыми сторонами внутрь и обтачать верхний срез. Припуски настрочить на обтачку на расстоянии 0,2 см от шва обтачивания. Обтачку отогнуть на изнаночную сторону, приутюжить. Подогнуть средние срезы обтачки и пришить к тесьме молнии. Так же скрепить обтачку с боковыми швами.
6. Нижний срез юбки обметать, заутюжить на изнаночную сторону и подшить потайными стежками.

Поздравляем, юбка готова:)