

ВНИМАНИЕ! Если на лекалах двойной контур, то лекала даны с припусками на швы (1 см). Если контур одинарный, то лекала даны без припусков на швы. Все надписи на выкройках сделаны на лицевой стороне.

ВАЖНО! Прежде всего распечатайте бумажные выкройки и разложите их на ширину ткани (ширина ткани может быть от 90 см до 150 см), чтобы выяснить, сколько материала вам потребуется. Не забудьте учесть парные и симметричные детали.

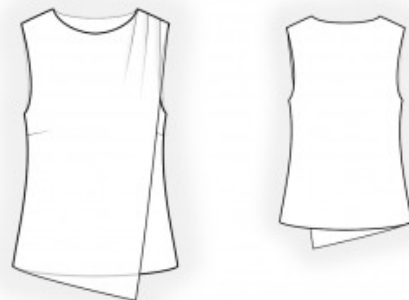
При стачивании деталей обращайте внимание на надсечки – они должны совпадать.

2102 Топ с отлетной деталью

Ткань: трикотаж средней степени растяжимости из натуральных или смесовых волокон.

РАСКРОЙ:

Припуск по низу изделия и по среднему срезу отлетной полочки – 1,2 см. Остальные припуски – 1 см.



Из основной ткани:

1. Спинка – 1 деталь со сгибом
2. Полочка – 1 деталь со сгибом
3. Отлетная часть полочки – 1 деталь

Совет: детали кроя из трикотажных полотен стачиваются специальной эластичной или узкой зигзагообразной строчкой. При обметывании оверлоком срезать припуски до 0,8 см. Припуск на подгибку настрачивается двойной иглой для сохранения эластичности. Также можно стачивать детали сразу на 3-х или 4-х ниточном оверлоке.

ПОШИВ:

1. Стачать нагрудные вытачки на полочке и отлетной части полочки, заутюжить

глубины вверх.

2. Обметать средний и нижний срез отлетной части полочки, заутюжить на изнаночную сторону и настрочить. Наложить отлетную часть полочки изнаночной стороной на лицевую сторону полочки и скрепить по правому плечевому, боковому срезу, срезу проймы.
 3. Стачать правый плечевой шов, припуски заутюжить на спинку и обметать.
 4. Подкроить (если нет готовой) косую бейку шириной 4 см и длиной, равной длине горловины + 5 см. Сложить косую бейку вдоль по середине лицевой стороной наружу и приутюжить. Сложить бейку со срезом горловины с лицевой стороны и притачать. Надсечь припуски. Бейку отогнуть на изнаночную сторону и настрочить вдоль сгиба на основную деталь. Шов приутюжить.
 5. Заложить и закрепить складки на левом плечевом срезе отлетной части полочки. Глубины направлены наружу, ребра – к горловине. Скрепит левые плечевые срезы полочки и отлетной части полочки.
 6. Стачать левый плечевой шов, припуски заутюжить на спинку и обметать.
 7. Подкроить (если нет готовой) косую бейку шириной 4 см и длиной равной длине проймы + 4 см. Сложить косую бейку вдоль по середине лицевой стороной наружу и приутюжить. Сложить бейку со срезом проймы с лицевой стороны и притачать, бейку отогнуть на изнаночную сторону и настрочить вдоль сгиба на основную деталь.
 8. Стачать боковые срезы, припуски заутюжить на спинку и обметать.
 9. Обметать нижний срез изделия, заутюжить на изнаночную сторону и настрочить.
- Поздравляем, топ готов:)