

**ВНИМАНИЕ!** Если на лекалах двойной контур, то лекала даны с припусками на швы (1 см). Если контур одинарный, то лекала даны без припусков на швы.

Все надписи на выкройках сделаны на лицевой стороне.

**ВАЖНО!** Прежде всего распечатайте бумажные выкройки и разложите их на ширину ткани (ширина ткани может быть от 90 см до 150 см), чтобы выяснить, сколько материала вам потребуется. Не забудьте учесть парные и симметричные детали.

При стачивании деталей обращайтесь внимание на надсечки – они должны совпадать.

## 2106 Платье с широкой вставкой и короткими рукавами

Ткань: платьельные ткани из натуральных или смесовых волокон.

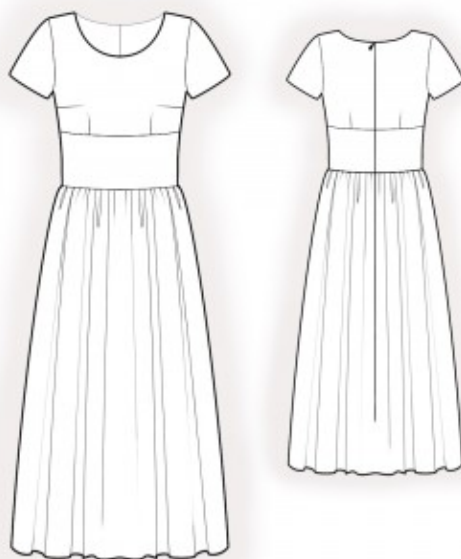
Другие материалы: потайная молния;  
клеевая прокладка.

### РАСКРОЙ:

Припуск нижнего среза изделия и рукав – 2 см, остальные швы – 1 см.

### Из основной ткани:

1. Верхняя часть спинки – 2 детали
2. Вставка спинки – 2 детали
3. Нижняя часть спинки – 2 детали
4. Нижняя часть полочки – 1 деталь со сгибом
5. Вставка полочки – 1 деталь
6. Верхняя часть полочки – 1 деталь
7. Рукав – 2 детали
8. Обтачка горловины спинки – 2 детали
9. Обтачка горловины полочки – 1 деталь



Из клеевой прокладки:

1. Обтачка горловины спинки – 2 детали
2. Обтачка горловины полочки – 1 деталь

ПОШИВ:

1. Продублировать детали клеевой прокладкой.
2. Стачать вытачки на деталях верхней части спинки, глубины заутюжить к серединам деталей. Притачать вставку спинки к верхней части спинки, припуски заутюжить на вставку и обметать.
3. По верхнему срезу нижней части спинки проложить строчку с ослабленной верхней нитью и собрать сборку. Притачать нижнюю часть спинки к вставке спинки, припуски заутюжить вверх и обметать.
4. Обметать средний срез спинки отдельно на каждой детали. Стачать средний срез от метки молнии до низа, припуски разутюжить. Втачать молнию.
5. Стачать вытачки на деталях верхней части полочки. Глубины талиевых вытачек заутюжить к серединам деталей, нагрудных - вверх. Притачать вставку полочки к верхней части полочки, припуски заутюжить на вставку и обметать.
6. По верхнему срезу нижней части полочки проложить строчку с ослабленной верхней нитью и собрать сборку. Притачать нижнюю часть полочки к вставке полочки, припуски заутюжить вверх и обметать.
7. Стачать боковые и плечевые срезы, припуски заутюжить на спинку и обметать.
8. Стачать плечевые срезы обтачек горловины, припуски разутюжить. Обметать внешний срез. Сложить обтачку с изделием лицевыми сторонами внутрь и обтачать срез горловины. Отвернуть обтачку на изнаночную сторону, выправить, приутюжить. Скрепить обтачку с основным изделием по плечевым швам и

среднему срезу спинки.

9. Стачать шов рукава, припуски заутюжить на спинку и обметать. Втачать рукава в пройму, совмещая надсечки, припуски приутюжить и обметать.

10. Обметать нижний срез изделия и рукава, заутюжить на изнаночную сторону и настрочить.

Поздравляем, платье готово:)