

ВНИМАНИЕ! Если на лекалах двойной контур, то лекала даны с припусками на швы (1 см). Если контур одинарный, то лекала даны без припусков на швы.

Припуск подгибки низа – 1,5 см.

Все надписи на выкройках сделаны на лицевой стороне.

ВАЖНО! Прежде всего распечатайте бумажные выкройки и разложите их на ширину ткани (ширина ткани может быть от 90 см до 150 см), чтобы выяснить, сколько материала вам потребуется. Не забудьте учесть парные и симметричные детали.

При стачивании деталей обращайте внимание на надсечки – они должны совпадать.

2117 Блузка с накидкой

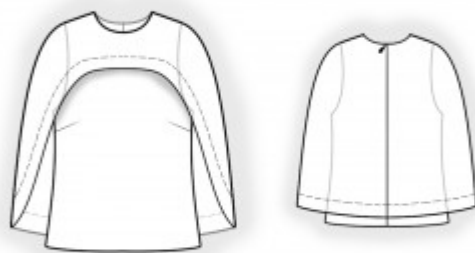
Ткань: блузочные ткани из натуральных или смесовых волокон. Шелк,шифон.

Другие материалы: 1 потайная молния.

РАСКРОЙ:

Из основной ткани:

1. Спинка – 2 детали
2. Накидка спинки – 2 детали
3. Полочка – 1 деталь со сгибом
4. Накидка полочки – 1 деталь со сгибом
5. Обтачка накидки полочки – 1 деталь со сгибом
6. Обтачка накидки спинки – 2 детали



ПОШИВ:

1. Стачать вытачки на полочке. Заутюжить глубины вверх.
2. Стачать плечевые срезы основных деталей. Припуски обметать и заутюжить на спинку.
3. Подкроить (если нет готовой) косую бейку шириной 4 см и длиной, равной длине проймы + 5см. Сложить косую бейку вдоль по середине лицевой стороной наружу и приутюжить. Сложить бейку со срезом проймы с лицевой стороны и обтачать. Надсечь припуски. Бейку отогнуть на изнаночную сторону и настроить вдоль сгиба на основную деталь. Шов приутюжить.
4. Стачать боковые срезы основных деталей. Припуски обметать и заутюжить на спинку.
5. Стачать плечевые срезы накидки. Припуски обметать и заутюжить на спинку. Стачать боковые срезы обтачек накидки. Припуски разутюжить. Сложить обтачки и накидку лицевыми сторонами внутрь и обтачать нижний срез. Припуски на закруглениях рассечь. Отвернуть обтачку на изнаночную сторону, подвернуть припуск и настроить.
6. Скрепить накидку и основное изделие по срезам горловины и среднему срезу спинки. Далее обрабатывать как одну деталь.
7. Подкроить (если нет готовой) косую бейку шириной 4 см и длиной, равной длине горловины + 5см. Сложить косую бейку вдоль по середине лицевой стороной наружу и приутюжить. Сложить бейку со срезом горловины с лицевой стороны и обтачать. Надсечь припуски. Бейку отогнуть на изнаночную сторону и настроить вдоль сгиба на основную деталь. Шов приутюжить.
8. Обметать по отдельности средние срезы спинки, припуск разутюжить. Стачать средний срез спинки от метки молнии до низа. Втачать молнию.
9. Припуск подгибки низа обметать, подогнуть на изнаночную сторону и настроить.



Поздравляем, блуза готова:)