

ВНИМАНИЕ! Если на лекалах двойной контур, то лекала даны с припусками на швы (1 см). Если контур одинарный, то лекала даны без припусков на швы.

Все надписи на выкройках сделаны на лицевой стороне.

ВАЖНО! Прежде всего распечатайте бумажные выкройки и разложите их на ширину ткани (ширина ткани может быть от 90 см до 150 см), чтобы выяснить, сколько материала вам потребуется. Не забудьте учесть парные и симметричные детали.

При стачивании деталей обращайтесь внимание на надсечки – они должны совпадать.

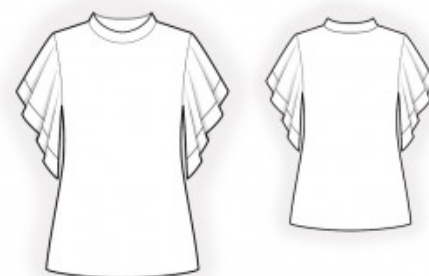
2120 Блузка с рукавом из шифона

Ткань: трикотаж средней степени растяжимости из натуральных или смесовых волокон. Шифон.

Другие материалы: клеевая прокладка.

РАСКРОЙ:

Припуск по низу изделия – 2 см, остальные швы – 1 см.



Из основной ткани:

1. Полочка – 1 деталь со сгибом
2. Спинка – 1 деталь со сгибом
3. Стойка – 1 деталь
4. Отделка рукава – 2 детали

Из шифона:

1. Рукав – 2 детали

Совет: детали кроя из трикотажных полотен стачиваются специальной эластичной или узкой зигзагообразной строчкой. Припуск на подгибку

настрачивается двойной иглой или на распошивальной машине для сохранения эластичности. Также можно стачивать детали сразу на 3-х или 4-х ниточном оверлоке. Перед этим срезать припуски до 0,7 см.

ПОШИВ:

1. Стачать плечевые и боковые срезы спинки и полочки, припуски заутюжить на спинку и обметать.
2. Сложить стойку вдоль по середине лицевой стороной наружу и при помощи влажно – тепловой обработки придать ей форму дуги, сутюживая сгиб. При этом необходимо следить, чтобы срез втачивания в горловину не растянулся.
3. Стачать стойку в кольцо, припуски разутюжить. Сложить стойку вдоль по середине лицевой стороной наружу и втачать в горловину (шов стойки совпадает с левым плечевым швом), припуски приутюжить и обметать.
4. Стачать шов рукава, припуски заутюжить на спинку и обметать. По верхнему срезу рукава, ближе к меткам, заложить и закрепить небольшие складки. Втачать рукав в пройму, припуски приутюжить и обметать.
5. Стачать обтачку рукава в кольцо, припуски разутюжить. Притачать обтачку к рукаву, складывая ее лицевой стороной с изнанкой рукава. Припуски приутюжить, отогнуть обтачку на лицевую сторону. Необработанный срез обтачки подогнуть внутрь и настрочить на рукав.
6. Обметать нижний срез изделия, заутюжить на изнаночную сторону и настрочить.

Поздравляем, блузка готова:)