

ВНИМАНИЕ! Если на лекалах двойной контур, то лекала даны с припусками на швы (1 см). Припуск по низу изделия – 1,5 см, по низу рукава – 1,2 см. Если контур одинарный, то лекала даны без припусков на швы.

Все надписи на выкройках сделаны на лицевой стороне.

ВАЖНО! Прежде всего распечатайте бумажные выкройки и разложите их на ширину ткани (ширина ткани может быть от 90 см до 150 см), чтобы выяснить, сколько материала вам потребуется. Не забудьте учесть парные и симметричные детали.

При стачивании деталей обращайте внимание на надсечки – они должны совпадать.

2149 Простая блузка

Ткань: блузочные ткани из натуральных или смесовых волокон.

Другие материалы: потайная молния 60 см – 1 шт.

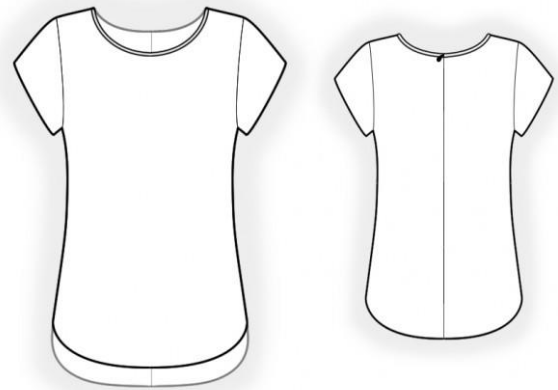
РАСКРОЙ:

Из основной ткани:

1. Спинка – 2 детали
2. Полочка – 1 деталь со сгибом
3. Рукав – 2 детали

ПОШИВ:

1. Стачать плечевые срезы. Припуски заутюжить на спинку и обметать.
2. Подкроить косую бейку шириной 4 см и длиной, равной длине горловины + 4 см. Сложить косую бейку вдоль пополам лицевой стороной наружу и приутюжить. Сложить бейку со срезом горловины с изнаночной! стороны, выпуская хвосты, и обтачать. Бейку отогнуть на лицевую! сторону, швы надсечь и настрочить вдоль сгиба на основную деталь. Шов приутюжить. Так же можно окантовать горловину косой бейкой (длина бейки указана на лекале спинки). В этом случае припуск по горловины следует срезать до 0 см.
3. Обметать по отдельности средние срезы спинки. Стачать средний срез спинки от метки застежки до низа. Припуски среднего шва разутюжить. Втачать молнию.



4. Нижние припуски полочки и спинки обметать, подогнуть на изнаночную сторону и настроить.
5. Стачать боковые срезы. Припуски обметать и заутюжить на спинку.
6. Низ рукава обметать, подогнуть внутрь и настроить. Стачать срез рукава. Припуск обметать и заутюжить на спинку. Втачать рукав в пройму, совмещая метки. Припуск обметать.

Поздравляем, ваша блуза готова:)