

ВНИМАНИЕ! Если на лекалах двойной контур, то лекала даны с припусками на швы (1 см). Если контур одинарный, то лекала даны без припусков на швы.

Все надписи на выкройках сделаны на лицевой стороне.

ВАЖНО! Прежде всего распечатайте бумажные выкройки и разложите их на ширину ткани (ширина ткани может быть от 90 см до 150 см), чтобы выяснить, сколько материала вам потребуется. Не забудьте учесть парные и симметричные детали.

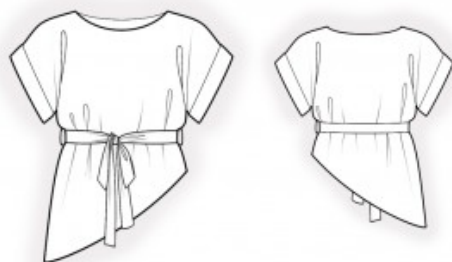
При стачивании деталей обращайте внимание на надсечки – они должны совпадать.

2187 Блузон с косым низом

Ткань: костюмные ткани из натуральных или смесовых волокон, плотный трикотаж малой степени растяжимости.

РАСКРОЙ:

Все швы – 1 см. Припуск по низу изделия – 2 см.



Из основной ткани:

1. Спинка – 1 деталь
2. Полочка – 1 деталь
3. Манжета – 2 детали
4. Шлевка – 1 деталь
5. Пояс – 1 деталь

ПОШИВ:

1. Стачать правый плечевой срез, припуск заутюжить на спинку и обметать.
2. Подкроить косую бейку шириной 4 см и длиной, равной длине горловины + 4 см. Сложить косую бейку вдоль пополам лицевой стороной наружу и приутюжить. Сложить бейку со срезом горловины с лицевой стороны, выпуская

хвосты, и обтачать. Бейку отогнуть на изнаночную сторону, швы надсечь и настрочить вдоль сгиба на основную деталь. Шов приутюжить.

3. Стачать и обметать левый плечевой срез. Припуск заутюжить на спинку.

4. Стачать левый боковой срез одновременно со срезом рукава, припуски заутюжить на спинку и обметать.

5. Обметать правые боковые срезы по отдельности. Стачать боковой срез, одновременно со швом рукава до метки разреза. Припуски разутюжить. Проложить отделочно-закрепляющую строчку вдоль разреза на 0,5 см от края.

6. Стачать манжету в кольцо. Припуск разутюжить. Сложить манжету вдоль пополам и приутюжить. Сложить манжету и изнаночной стороной блузона и притачать. Шов обметать. Отвернуть манжету на лицевую сторону. Закрепить манжету у плечевого шва.

7. Обметать один длинный срез шлевки. Шлевку сложить в три слоя и настрочить по длинным сторонам. Разрезать шлевку на 2 детали. Настрочить шлевки на талии по разметке.

8. Сложить пояс вдоль по середине лицевой стороной внутрь и обтачать, оставляя в длинной стороне отверстие для выворачивания. Вывернуть пояс на лицевую сторону, выправить и приутюжить.

9. Низ изделия обметать, заутюжить на изнаночную сторону и настрочить.

Поздравляем, блузон готов:)