

ВНИМАНИЕ! Если на лекалах двойной контур, то лекала даны с припусками на швы (1 см). Если контур одинарный, то лекала даны без припусков на швы.

Все надписи на выкройках сделаны на лицевой стороне.

ВАЖНО! Прежде всего распечатайте бумажные выкройки и разложите их на ширину ткани (ширина ткани может быть от 90 см до 150 см), чтобы выяснить, сколько материала вам потребуется. Не забудьте учесть парные и симметричные детали.

При стачивании деталей обращайтесь внимание на надсечки – они должны совпадать.

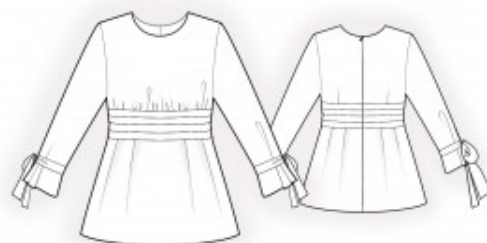
2188 Блузка с поясом под грудью

Ткань: плательные ткани из натуральных или смесовых волокон.

Другие материалы: клеевая прокладка; потайная молния.

РАСКРОЙ:

Припуск на подгибку низа изделия и рукава – 2 см, остальные швы – 1 см.



Из основной ткани:

1. Верхняя часть спинки – 2 детали
2. Вставка спинки – 2 детали
3. Нижняя часть спинки – 2 детали
4. Нижняя часть полочки – 1 деталь со сгибом
5. Вставка полочки – 1 деталь
6. Верхняя часть полочки – 1 деталь со сгибом
7. Рукав – 2 детали
8. Завязка – 4 детали
9. Обтачка горловины спинки – 2 детали
10. Обтачка горловины полочки – 1 деталь

ПОШИВ:

1. Продублировать детали клеевой прокладкой.
2. Стачать вытачки на детали верхней части спинки, глубины заутюжить к середине. Заложить и застрочить по разметке складки на вставке спинки (глубины направлены наружу вниз). Притачать вставку спинки к верхней части спинки, припуски заутюжить на вставку и обметать.
3. По верхнему срезу нижней части спинки заложить и закрепить складки (глубины направлены к боковому срезу). Притачать нижнюю часть спинки к вставке спинки, припуски заутюжить вверх и обметать.
4. Обметать средние срезы спинки отдельно на каждой детали. Стачать средний срез спинки от метки молнии до низа, припуски разутюжить. Втачать молнию.
5. По нижнему срезу верхней части полочки проложить строчку с ослабленной верхней нитью и собрать сборку. Притачать вставку полочки к верхней части полочки, припуски заутюжить на вставку и обметать.
6. По верхнему срезу нижней части полочки заложить и закрепить складки (глубины направлены к боковому срезу). Притачать нижнюю часть полочки к вставке полочки, припуски заутюжить вверх и обметать.
7. Стачать боковые и плечевые срезы, припуски заутюжить на спинку и обметать.
8. Стачать плечевые срезы обтачек горловины, припуски разутюжить. Обметать внешний срез. Сложить обтачку с изделием лицевыми сторонами внутрь и обтачать срез горловины. Припуски на закруглении рассечь, вывернуть обтачку на изнаночную сторону, выправить и приутюжить. Прикрепить обтачку к тесьме молнии и припускам плечевых швов.

9. Сложить завязку вдоль по середине лицевой стороной внутрь и обтачать по длинной и одной короткой сторонам. Вывернуть завязку на лицевую сторону, выправить и приутюжить.
10. Стачать шов рукава, вкладывая завязки, припуски заутюжить на спинку и обметать.
11. Втачать рукава в проймы, совмещая надсечки, припуски приутюжить и обметать.
12. Обметать нижний срез изделия и рукава, заутюжить на изнаночную сторону на 1 см, затем еще на 1 см и настрочить.

Поздравляем, блузка готова:)