

ВНИМАНИЕ! Если на лекалах двойной контур, то лекала даны с припусками на швы (1 см). Если контур одинарный, то лекала даны без припусков на швы. Все надписи на выкройках сделаны на лицевой стороне.

ВАЖНО! Прежде всего распечатайте бумажные выкройки и разложите их на ширину ткани (ширина ткани может быть от 90 см до 150 см), чтобы выяснить, сколько материала вам потребуется. Не забудьте учесть парные и симметричные детали.

При стачивании деталей обращайте внимание на надсечки – они должны совпадать.

2189 Блузка с кокеткой и цельнокроенным рукавом

Ткань: блузочные ткани из натуральных или смесовых волокон.

Другие материалы: 1 пуговица; клеевой флизелин.

РАСКРОЙ:

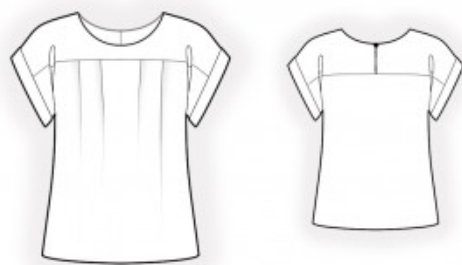
Припуск на подгибку низа изделия – 2 см, остальные швы – 1 см.

Из основной ткани:

1. Кокетка спинки – 2 детали
2. Спинка – 1 деталь со сгибом
3. Полочка – 1 деталь со сгибом
4. Кокетка полочки – 1 деталь со сгибом
5. Манжета – 2 детали

Из клеевой прокладки:

1. Манжета – 2 детали



ПОШИВ:

1. Продублировать клеевым флизелином манжеты.
2. По верхнему срезу полочки заложить и закрепить складки. Глубины направлены к центру. Притачать кокетку полочки к полочке. Припуски

заутюжить вверх и обметать.

3. Обметать средние срезы кокетки спинки. Припуски заутюжить на изнаночную сторону и настрочить. Притачать кокетки спинки к спинке. Припуски обметать и заутюжить вверх.

4. Стачать правый плечевой срез, одновременно со срезом рукава. Припуск обметать и заутюжить на спинку.

5. Подкроить по косой полосу шириной 2,5 см и длиной 5 см для навесной петли. Сложить полосу вдоль посередине лицевой стороной внутрь и прострочить на 0,3 см от сгиба. Припуски срезать близко к строчке, полосу вывернуть и выправить рудик. Отрегулировать длину петли. Пришить петлю к кокетке.

6. Подкроить по косой полосу шириной 4 см и длиной, равной длине горловины + 4 см. Сложить косую бейку вдоль посередине лицевой стороной наружу и приутюжить. Сложить бейку со срезом горловины с лицевой стороны, выпуская хвосты, и притачать. Бейку отогнуть на изнаночную сторону, припуски надсечь и настрочить вдоль сгиба на основную деталь. Шов приутюжить.

7. Стачать боковые и левый плечевой срезы, одновременно со срезом рукава. Припуски обметать и заутюжить на спинку.

8. Стачать манжету в кольцо, припуски разутюжить. Сложить манжету вдоль пополам и приутюжить. Притачать внешнюю сторону манжеты к рукаву. Припуск внутренней части подогнуть внутрь и настрочить в шов притачивания.

9. Низ изделия обметать, подогнуть внутрь и настрочить.

10. Пришить пуговицу на кокетку.

Поздравляем, блузка готова:)