

**ВНИМАНИЕ!** Если на лекалах двойной контур, то лекала даны с припусками на швы (1 см). Припуск по низу изделия и низу рукава – 2,5 см. Если контур одинарный, то лекала даны без припусков на швы.

Все надписи на выкройках сделаны на лицевой стороне.

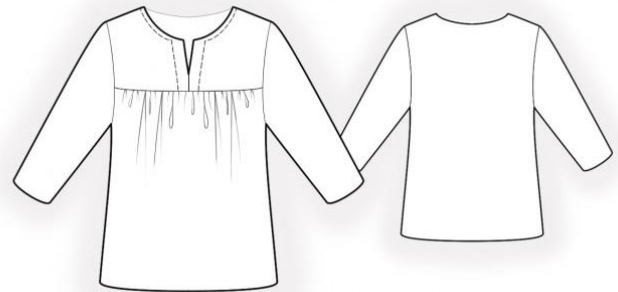
**ВАЖНО!** Прежде всего распечатайте бумажные выкройки и разложите их на ширину ткани (ширина ткани может быть от 90 см до 150 см), чтобы выяснить, сколько материала вам потребуется. Не забудьте учесть парные и симметричные детали.

При стачивании деталей обращайте внимание на надсечки – они должны совпадать.

## 2192 Блузка со сборкой

Ткань: блузочные ткани из натуральных или смесовых волокон.

Другие материалы: флизелин – 10 см



РАСКРОЙ:

Из основной ткани:

1. Спинка – 1 деталь со сгибом
2. Кокетка полочки – 2 детали
3. Полочка – 1 деталь со сгибом
4. Рукав – 2 детали
5. Обтачка горловины спинки – 1 деталь
6. Обтачка горловины полочки – 2 детали

Из флизелина:

1. Обтачка горловины спинки – 1 деталь
2. Обтачка горловины полочки – 2 детали

ПОШИВ:

1. Проклеить флизелином обтачки горловины и цельнокроеный подборт кокетки полочки.

2. Стачать плечевые срезы, припуски заутюжить на спинку и обметать.
3. Стачать плечевые срезы обтачек горловины, припуски разутюжить. Обметать внешний срез. Обметать вертикальный срез цельнокроеного подборта кокетки полочки. Притачать обтачку к срезам подборта. Отогнуть подборт с обтачкой на лицевую сторону и обтачать срез горловины. Вывернуть обтачку на изнаночную сторону, выправить, приутюжить. Сложить кокетки лицевыми сторонами внутрь и стачать средний шов от низа до метки, припуски разутюжить. Настрочить подборт на основную деталь вдоль внутреннего среза, а обтачку на 0,5–0,7 см от края горловины.
4. По верхнему срезу полочки проложить строчку с ослабленной верхней нитью и собрать сборку. Притачать кокетку полочки к полочке, припуски заутюжить вверх и обметать.
5. Стачать боковые срезы, припуски заутюжить на спинку и обметать.
6. Стачать шов рукава, припуски заутюжить и обметать. Втачать рукава в проймы, припуски приутюжить и обметать.
7. Низ изделия и рукава заутюжить на изнаночную сторону на 1 см, затем на 1,5 см и настрочить.

Поздравляем, ваша блуза готова:)