

**ВНИМАНИЕ!** Если на лекалах двойной контур, то лекала даны с припусками на швы (1 см). Если контур одинарный, то лекала даны без припусков на швы.

Все надписи на выкройках сделаны на лицевой стороне.

**ВАЖНО!** Прежде всего распечатайте бумажные выкройки и разложите их на ширину ткани (ширина ткани может быть от 90 см до 150 см), чтобы выяснить, сколько материала вам потребуется. Не забудьте учесть парные и симметричные детали.

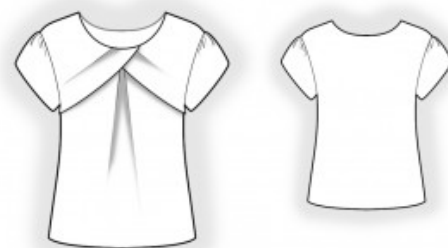
При стачивании деталей обращайтесь внимание на надсечки – они должны совпадать.

## 2196 Блузка с отлетной кокеткой

Ткань: тонкие блузочные ткани из натуральных или смесовых волокон.

### РАСКРОЙ:

Все швы 1 см. Припуск на подгибку низа изделия – 2 см, низа рукава – 1,2 см.



### Из основной ткани:

1. Спинка – 1 деталь со сгибом
2. Полочка – 1 деталь со сгибом
3. Кокетка полочки – 2 детали
4. Рукав – 2 детали

### ПОШИВ:

1. Обметать нижний срез кокеток полочки, заутюжить на изнаночную сторону и настроить. Заложить и закрепить на кокетках складки (глубины направлены к плечевому срезу). Наложить правую кокетку на левую, совмещая линии середины, и скрепить по срезу горловины.

2. Заложить и закрепить складки на полочке (глубины направлены к боковому

срезу). Наложить кокетку на полочку изнаночной стороной на лицевую и скрепить по свободным срезам.

3. Стачать правый плечевой срез, припуски заутюжить на спинку и обметать.

4. Подкроить по косой полоску шириной 4 см и длиной, равной длине горловины + 4 см. Сложить косую бейку вдоль по середине лицевой стороной наружу и приутюжить. Сложить бейку со срезом горловины с лицевой стороны, выпуская хвосты, и притачать. Бейку отогнуть на изнаночную сторону, припуски надсечь и настрочить вдоль сгиба на основную деталь. Шов приутюжить.

5. Стачать левый плечевой срез, припуски заутюжить на спинку и обметать. Стачать боковые срезы блузки, припуски заутюжить на спинку и обметать.

6. Стачать шов рукава, припуски заутюжить на спинку и обметать. По верхней части оката рукава проложить строчку с ослабленной нитью и собрать сборку. Втачать рукава в проймы, припуски приутюжить и обметать.

7. Припуск нижнего среза изделия и рукава обметать, заутюжить на изнаночную сторону и настрочить.

Поздравляем, блузка готова:)