

ВНИМАНИЕ! Если на лекалах двойной контур, то лекала даны с припусками на швы (1 см). Если контур одинарный, то лекала даны без припусков на швы.

Все надписи на выкройках сделаны на лицевой стороне.

ВАЖНО! Прежде всего распечатайте бумажные выкройки и разложите их на ширину ткани (ширина ткани может быть от 90 см до 150 см), чтобы выяснить, сколько материала вам потребуется. Не забудьте учесть парные и симметричные детали.

При стачивании деталей обращайтесь внимание на надсечки – они должны совпадать.

2209 Платье с карманом в рельефе

Ткань: платьельные ткани из натуральных или смесовых волокон.

Другие материалы: клеевая прокладка; потайная молния.

РАСКРОЙ:

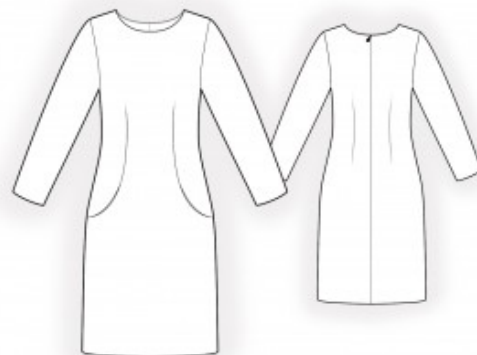
Припуск нижнего среза изделия и низа рукава – 2 см, остальные швы – 1 см.

Из основной ткани:

1. Спинка – 2 детали
2. Полочка – 1 деталь со сгибом
3. Обтачка горловины полочки – 1 деталь
4. Обтачка горловины спинки – 2 детали
5. Мешковина кармана – 4 детали

Из клеевой прокладки:

1. Обтачка горловины полочки – 1 деталь
2. Обтачка горловины спинки – 2 детали



ПОШИВ:

1. Продублировать детали клеевой прокладкой. А так же припуск притачивания нижней мешковины на полочке.
2. Стачать вытачки на деталях спинки, глубины заутюжить к середине. Обметать по отдельности средние срезы спинки, стачать их от метки молнии до низа, припуски разутюжить. Втачать молнию.
3. Рассечь припуски у метки кармана. Притачать мешковины кармана к полочке. Припуски обметать. Стачать рельефный срез полочки, одновременно обтачивая мешковину кармана. Припуск обметать.
4. Стачать плечевые и боковые срезы. Припуски обметать и заутюжить на спинку.
5. Стачать плечевые срезы обтачек горловины, припуски разутюжить. Обметать внешний срез. Наложить обтачку на платье лицевой стороной вниз и обтачать срез горловины. Припуски рассечь, отвернуть обтачку на изнаночную сторону и приутюжить. Прикрепить обтачку к тесьме молнии.
6. Стачать срез рукава. Припуск обметать и заутюжить на спинку. Втачать рукав в пройму по надсечкам, припуск обметать и приутюжить.
7. Обметать припуск нижнего среза изделия и рукава, заутюжить на изнаночную сторону и настрочить.

Поздравляем, платье готово:)