

ВНИМАНИЕ! Если на лекалах двойной контур, то лекала даны с припусками на швы (1 см). Если контур одинарный, то лекала даны без припусков на швы.

Все надписи на выкройках сделаны на лицевой стороне.

ВАЖНО! Прежде всего распечатайте бумажные выкройки и разложите их на ширину ткани (ширина ткани может быть от 90 см до 150 см), чтобы выяснить, сколько материала вам потребуется. Не забудьте учесть парные и симметричные детали.

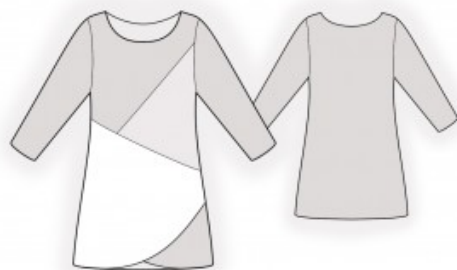
При стачивании деталей обращайте внимание на надсечки – они должны совпадать.

2229 Трехцветный трикотажный блузон

Ткань: трикотаж средней степени растяжимости из натуральных или смесовых волокон трех сочетающихся цветов.

РАСКРОЙ:

Припуск нижнего среза блузона и рукава – 1,5 см, остальные швы – 1 см.



Из основной ткани:

1. Спинка – 1 деталь со сгибом
2. Полочка – 1 деталь
3. Левая нижняя часть полочки – 1 деталь
4. Рукав – 2 детали

Из основной ткани 1:

1. Средняя часть полочки – 1 деталь

Из основной ткани 2:

1. Нижняя правая часть полочки – 1 деталь

Совет: детали кроя из трикотажных полотен стачиваются специальной эластичной или узкой зигзагообразной строчкой. При обметывании оверлоком срезать припуски до 0,8 см. Припуск на подгибку настрачивается двойной иглой для сохранения эластичности. Также можно стачивать детали сразу на 3-х или 4-х ниточном оверлоке.

ПОШИВ:

1. Стачать вытачки на деталях полочки. Глубину срезать оверлоком и заутюжить вверх.
2. Нижние срезы нижних частей полочки обметать, подогнуть внутрь и настроить. Наложить правую часть полочки на левую лицевыми сторонами вверх и скрепить по боковым и верхнему срезам, далее обрабатывать как одну деталь.
3. Стачать верхнюю часть и среднюю часть полочки. Припуск обметать и заутюжить вниз.
4. К нижней части притачать среднюю часть полочки. Припуск обметать и заутюжить вверх.
5. Стачать правый плечевой срез. Припуск обметать и заутюжить на спинку.
6. Подкроить (если нет готовой) косую бейку шириной 4 см и длиной, равной длине горловины + 4 см. Сложить косую бейку вдоль по середине лицевой стороной наружу и приутюжить. Сложить бейку со срезом горловины с лицевой стороны и притачать, припуски рассечь. Бейку отогнуть на изнаночную сторону и настроить вдоль сгиба на основную деталь. Шов приутюжить.
7. Стачать левый плечевой срез. Припуск обметать и заутюжить на спинку.
8. Обметать нижний срез спинки, заутюжить на изнаночную сторону и настроить.

9. Втачать рукава в открытые проймы. Припуски обметать. Стачать боковые срезы одновременно со срезом рукава. Припуски обметать и заутюжить на спинку.

10. Обметать нижний припуск рукава, подогнуть на изнаночную сторону и настрочить.

Поздравляем, блузон готов:)