

ВНИМАНИЕ! Если на лекалах двойной контур, то лекала даны с припусками на швы (1 см). Если контур одинарный, то лекала даны без припусков на швы.

Все надписи на выкройках сделаны на лицевой стороне.

ВАЖНО! Прежде всего распечатайте бумажные выкройки и разложите их на ширину ткани (ширина ткани может быть от 90 см до 150 см), чтобы выяснить, сколько материала вам потребуется. Не забудьте учесть парные и симметричные детали.

При стачивании деталей обращайте внимание на надсечки – они должны совпадать.

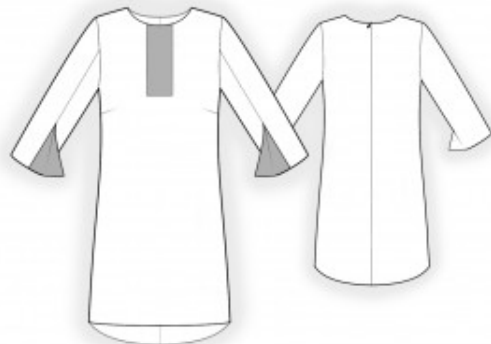
2260 Платье с разрезом на рукаве

Ткань: плательные ткани из натуральных или смесовых волокон. Отделочная ткань контрастного или родственного цвета.

Другие материалы: клеевая прокладка; потайная молния.

РАСКРОЙ:

Припуск на подгибку низа – 2 см; остальные припуски – 1 см.



Из основной ткани:

1. Спинка – 2 детали
2. Полочка – 1 деталь со сгибом
3. Рукав – 2 детали
4. Обтачка горловины спинки – 2 детали
5. Обтачка горловины полочки – 1 деталь

Из отделочной ткани:

1. Отделка рукава – 2 детали

2. Отделка полочки – 1 деталь

Из клеевой прокладки:

1. Обтачка горловины спинки – 2 детали
2. Обтачка горловины полочки – 1 деталь
3. Отделка рукава – 2 детали

ПОШИВ:

1. Продублировать клеевой прокладкой детали.
2. Стачать вытачки на полочке, глубины заутюжить вверх.
3. Обметать средние срезы спинки отдельно на каждой детали. Стачать средний срез от надсечки под молнию до низа, припуски разутюжить. Втачать молнию.
4. Заутюжить припуски боковых и нижней стороны отделки полочки на изнаночную сторону. Настрочить отделку на полочку по разметке.
5. Стачать боковые и плечевые срезы, припуски заутюжить на спинку и обметать.
6. Стачать плечевые срезы обтачек горловины, припуски разутюжить. Обметать внешний срез. Сложить обтачки с изделием лицевыми сторонами внутрь и обтачать срез горловины. Припуски рассечь, отогнуть обтачку на изнаночную сторону, выправить, приутюжить. Скрепить с основным изделием по плечевым швам и тесьме молнии.
7. Обметать по отдельности срезы рукава. Стачать шов рукава от проймы до метки, припуски разутюжить. Обметать по отдельности боковые стороны отделки рукава и верхний срез. Стачать отделку в кольцо от верхнего среза до метки, припуски разутюжить. Сложить отделку с рукавом лицевыми сторонами внутрь и обтачать боковые стороны и нижний срез. Припуски в уголках высечь,

вывернуть отделку на изнаночную сторону, приутюжить. Пришить верхний срез отделки к рукаву потайными стежками.

8. Втачать рукава в пройму, совмещая надсечки, припуски приутюжить и обметать.

9. Припуск подгибки низа изделия обметать, заутюжить на изнаночную сторону и нподшить потайными стежками.

Поздравляем, платье готово:)