

**ВНИМАНИЕ!** Если на лекалах двойной контур, то лекала даны с припусками на швы (1 см). Припуск на подгибку низа – 2 см. Если контур одинарный, то лекала даны без припусков на швы.

Все надписи на выкройках сделаны на лицевой стороне.

**ВАЖНО!** Прежде всего распечатайте бумажные выкройки и разложите их на ширину ткани (ширина ткани может быть от 90 см до 150 см), чтобы выяснить, сколько материала вам потребуется. Не забудьте учесть парные и симметричные детали.

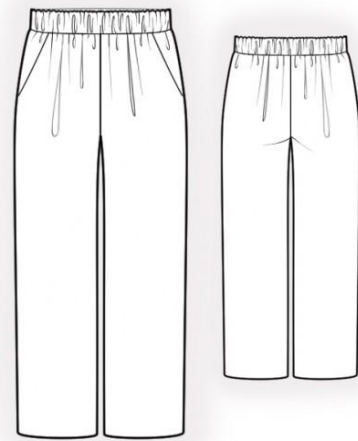
При стачивании деталей обращайте внимание на надсечки – они должны совпадать.

## 2271 Пижамные брюки

Ткань: трикотаж малой или средней степени растяжимости из натуральных или смесовых волокон.

Другие материалы: резиновая тесьма – длина равна обхвату талии минус 5.10 см

**Совет:** Детали кроя из трикотажных полотен стачиваются специальной эластичной или узкой зигзагообразной строчкой. При обметывании оверлоком срезать припуски до 0,8 см. Припуск на подгибку настрачивается двойной иглой для сохранения эластичности. Также можно стачивать детали сразу на 3-х или 4-х ниточном оверлоке.



РАСКРОЙ:

Из основной ткани:

1. Задняя половинка – 2 детали
2. Передняя половинка – 2 детали
3. Пояс – 1 деталь
4. Мешковина кармана – 2 детали
5. Бочок – 2 детали

ПОШИВ:

1. Наложить мешковину кармана на переднюю половинку и обтачать вход в карман. Вывернуть мешковину на изнаночную сторону, настроить припуски на мешковину

швом 0,1 см и приутюжить.

2. Наложить переднюю половинку на бочок по разметке. Стачать мешковину кармана с бочком, припуски обметать. Скрепить мешковину кармана с передней половинкой по верхнему и боковому срезам.
3. Стачать средний шов на задних половинках, припуски заутюжить на левую сторону и обметать. Стачать средний срез на передних половинках, припуски заутюжить на левую сторону и обметать.
4. Стачать боковые срезы, припуски заутюжить на заднюю половинку и обметать. Стачать шаговые срезы, припуски заутюжить на заднюю половинку и обметать.
5. Стачать пояс в кольцо, припуски разутюжить. Заутюжить пояс вдоль по середине лицевой стороной наружу. Отрегулировать длину резиновой тесьмы и стачать в кольцо. Вставить резиновую тесьму в пояс, закрепить по разметке. Притачать пояс к брюкам, припуск обметать. Шов стачивания пояса располагается у левого бокового шва.
6. Припуск на подгибку низа брюк обметать, заутюжить на изнаночную сторону и настрочить.

Поздравляем, ваши брюки готовы:)