

**ВНИМАНИЕ!** Если на лекалах двойной контур, то лекала даны с припусками на швы (1 см). Если контур одинарный, то лекала даны без припусков на швы.

Все надписи на выкройках сделаны на лицевой стороне.

**ВАЖНО!** Прежде всего распечатайте бумажные выкройки и разложите их на ширину ткани (ширина ткани может быть от 90 см до 150 см), чтобы выяснить, сколько материала вам потребуется. Не забудьте учесть парные и симметричные детали.

При стачивании деталей обращайтесь внимание на надсечки – они должны совпадать.

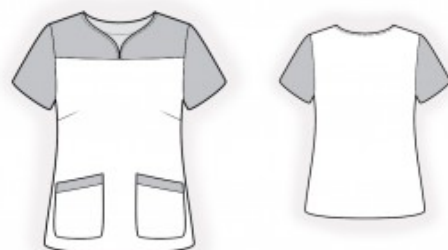
## 2275 Блузка с накладными карманами

Ткань: трикотаж малой степени растяжимости из натуральных или смешанных волокон двух сочетающихся цветов.

Другие материалы: трикотажная клеевая прокладка.

### РАСКРОЙ:

Припуск на подгибку низа изделия и рукава – 2 см. Остальные припуски – 1 см.



### Из основной ткани:

1. Спинка – 1 деталь со сгибом
2. Полочка – 1 деталь со сгибом
3. Карман – 2 детали
4. Обтачка горловины спинки – 1 деталь

### Из основной ткани 1:

1. Обтачка кармана – 2 детали

2. Кокетка полочки – 2 детали
3. Рукав – 2 детали
4. Обтачка горловины полочки – 2 детали

Из клеевой прокладки:

1. Обтачка кармана – 2 детали

*Совет:* детали кроя из трикотажных полотен стачиваются специальной эластичной или узкой зигзагообразной строчкой. При обметывании оверлоком срезать припуски до 0,8 см. Припуск на подгибку настрачивается двойной иглой для сохранения эластичности. Также можно стачивать детали сразу на 3-х или 4-х ниточном оверлоке.

**ПОШИВ:**

1. Продублировать клеевой прокладкой детали.
2. Стачать вытачки на деталях полочки, глубины заутюжить вверх.
3. Сложить обтачку кармана вдоль пополам лицевой стороной наружу и притачать к верхнему срезу кармана. Припуск обметать и заутюжить вниз. Обметать боковые и нижний срезы кармана. Подогнуть боковые и нижний припуски на изнаночную сторону, наложить на полочку по разметке и настрочить.
4. Стачать плечевые срезы, припуски заутюжить на спинку и обметать.
5. Стачать плечевые срезы обтачек горловины. Припуски разутюжить. Обметать внешний срез.
6. Сложить верх и обтачку горловины лицевыми сторонами внутрь и обтачать горловину. Припуски на закруглениях рассечь. Отвернуть обтачку на изнаночную сторону и приутюжить. Прикрепить обтачку к плечевым швам.

7. Совместить кокетки полочки встык и притачать к полочке. Припуск обметать и заутюжить вниз.

8. Стачать боковые срезы. Припуски обметать и заутюжить на спинку.

9. Стачать шов рукава, припуски заутюжить на спинку и обметать. Втачать рукава в пройму, совмещая надсечки, припуски приутюжить и обметать.

10. Припуск подгибки низа изделия и рукава обметать, заутюжить на изнаночную сторону и настрочить.

Поздравляем, блузка готова:)