

ВНИМАНИЕ! Если на лекалах двойной контур, то лекала даны с припусками на швы (1 см). Припуск по низу жакета – 3 см. Если контур одинарный, то лекала даны без припусков на швы.

Все надписи на выкройках сделаны на лицевой стороне.

ВАЖНО! Прежде всего распечатайте бумажные выкройки и разложите их на ширину ткани (ширина ткани может быть от 90 см до 150 см), чтобы выяснить, сколько материала вам потребуется. Не забудьте учесть парные и симметричные детали.

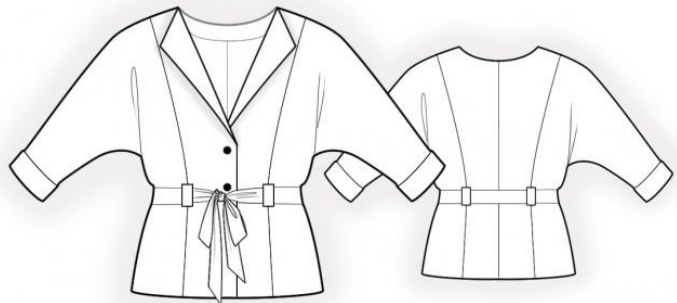
При стачивании деталей обращайтесь внимание на надсечки – они должны совпадать.

2277 Жакет с цельнокроенным рукавом

Ткань: костюмная ткань из натуральных или смесовых волокон.

Другие материалы:

флизелин – 50 см
пуговицы – 3 шт.



РАСКРОЙ:

Из основной ткани:

1. Боковая часть спинки – 2 детали
2. Центральная часть спинки – 2 детали
3. Центральная часть полочки – 2 детали
4. Боковая часть полочки – 2 детали
5. Обтачка горловины спинки – 1 деталь
6. Подборт – 2 детали
7. Манжета – 2 детали
8. Шлевка – 1 деталь
9. Пояс – 1 деталь

Из флизелина:

1. Обтачка горловины спинки – 1 деталь
2. Подборт – 2 детали
3. Пояс – 1 деталь
4. Манжета – 2 детали

ПОШИВ:

1. Проклеить флизелином детали.
2. На спинке стачать рельефные срезы. Припуски обметать и заутюжить к центру. Стачать средний срез спинки. Припуски обметать и заутюжить на левую сторону.
3. На полочке стачать рельефные срезы. Припуски обметать и заутюжить к центру.
4. Стачать плечевые и боковые срезы жакета одновременно со срезами рукава. Припуски обметать и заутюжить на спинку.
6. Стачать и разутюжить плечевые срезы обтачки горловины спинки и подборта. Обметать внешний срез.
7. Подборт положить на лицевую сторону полочки лицевой стороной вниз, сколоть булавками и обтачать вдоль борта, по лацкану, по горловине спинки и по низу. Припуски рассечь, в уголке высечь. Подборт и обтачку отвернуть на изнаночную сторону и приутюжить. Прикрепить обтачку к плечевым швам.
8. Стачать манжету в кольцо, припуск разутюжить. Сложить верх и манжету лицевыми сторонами внутрь и притачать манжету. Отогнуть манжету на изнаночную сторону и приутюжить. Подогнуть внутренний срез и настрочить на рукав. Отвернуть низ рукава на лицевую сторону, расправляя манжету.
9. Припуск низа жакета обметать, подогнуть на изнаночную сторону и настрочить.
10. Обметать один длинный срез шлевки. Шлевку сложить в три слоя и настрочить по длинным сторонам. Разрезать шлевку на 4 детали. Настрочить шлевки на рельефные швы на уровне талии.
11. На правой полочке обметать петли, а на левой полочке пришить пуговицы.
12. Сложить пояс вдоль по середине лицевой стороной внутрь и обтачать, оставляя в длинной стороне отверстие для выворачивания. Вывернуть пояс на лицевую сторону, выправить и приутюжить. Защить отверстие.

Поздравляем, ваш жакет готов:)