

**ВНИМАНИЕ!** Если на лекалах двойной контур, то лекала даны с припусками на швы (1 см). Если контур одинарный, то лекала даны без припусков на швы. Все надписи на выкройках сделаны на лицевой стороне.

**ВАЖНО!** Прежде всего распечатайте бумажные выкройки и разложите их на ширину ткани (ширина ткани может быть от 90 см до 150 см), чтобы выяснить, сколько материала вам потребуется. Не забудьте учесть парные и симметричные детали.

При стачивании деталей обращайте внимание на надсечки – они должны совпадать.

## 2281 Платье с глубоким вырезом

Ткань: трикотаж средней степени растяжимости из натуральных или смесовых волокон.

Другие материалы: застежка-пряжка;  
трикотажная клеевая прокладка;  
трикотажная косая бейка.

### РАСКРОЙ:

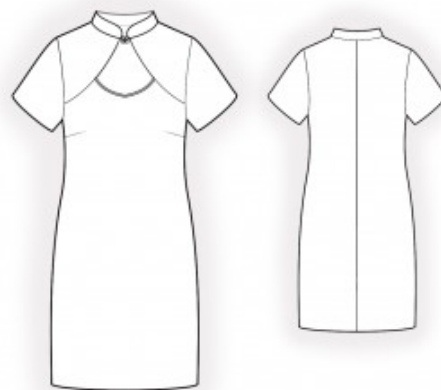
Припуск по низу изделия и рукава – 2 см,  
вырез горловины полочки – 0 см, остальные швы – 1 см.

### Из основной ткани:

1. Полочка – 1 деталь со сгибом
2. Спинка – 2 детали
3. Кокетка полочки – 4 детали
4. Стойка – 2 детали
5. Рукав – 2 детали

### Из клеевой:

1. Стойка – 1 деталь



**Совет:** детали кроя из трикотажных полотен стачиваются специальной эластичной или узкой зигзагообразной строчкой. Припуск на подгибку

настрачивается двойной иглой или на распошивальной машине для сохранения эластичности. Также можно стачивать детали сразу на 3-х или 4-х ниточном оверлоке. Перед этим срезать припуски до 0,7 см.

#### ПОШИВ:

1. Продублировать клеевой верхнюю стойку.
2. Стачать нагрудные вытачки. Заутюжить глубины вверх.
3. Стачать средний шов спинки. Припуски обметать и заутюжить на левую сторону.
4. Окантовать косой бейкой вырез горловины полочки. Сложить кокетки попарно лицевой стороной внутрь и стачать по нижнему срезу, вставляя полочку. Припуски рассечь, отвернуть кокетки вверх и приутюжить. Скрепить кокетки по открытым срезам, далее обрабатывать как одну деталь.
5. Стачать плечевые и боковые срезы, припуски заутюжить на спинку и обметать.
6. Детали стойки сложить лицевыми сторонами внутрь и обтачать по верхнему срезу, вкладывая застежку-пряжку. Припуски на закруглениях рассечь, вывернуть на лицевую сторону и приутюжить. Втачать внешнюю сторону стойки в горловину, припуск заутюжить на стойку. Припуск внутренней стороны подогнуть внутрь на 1 см и настроить в шов притачивания.
7. Стачать шов рукава. Припуск обметать. Втачать рукав в пройму. Припуск обметать и приутюжить.
8. Обметать нижний срез изделия и рукава, заутюжить на изнаночную сторону и настроить.

Поздравляем, платье готово:)