

ВНИМАНИЕ! Если на лекалах двойной контур, то лекала даны с припусками на швы (1 см). Если контур одинарный, то лекала даны без припусков на швы.

Все надписи на выкройках сделаны на лицевой стороне.

ВАЖНО! Прежде всего распечатайте бумажные выкройки и разложите их на ширину ткани (ширина ткани может быть от 90 см до 150 см), чтобы выяснить, сколько материала вам потребуется. Не забудьте учесть парные и симметричные детали.

При стачивании деталей обращайтесь внимание на надсечки – они должны совпадать.

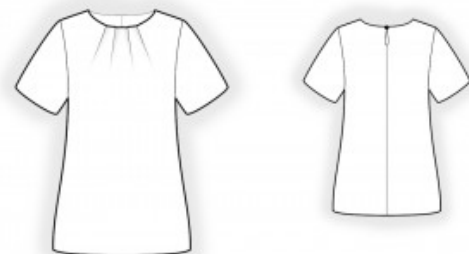
2286 Прямая блузка со складками у горловины

Ткань: блузочные ткани из натуральных или смесовых волокон.

Другие материалы: клеевая прокладка; 1 пуговица.

РАСКРОЙ:

Припуск по низу изделия и рукава – 2 см, остальные швы – 1 см.



Из основной ткани:

1. Спинка – 2 детали
2. Полочка – 1 деталь со сгибом
3. Рукав – 2 детали
4. Обтачка горловины спинки – 2 детали
5. Обтачка горловины полочки – 1 деталь

Из клеевой прокладки:

1. Обтачка горловины спинки – 2 детали
2. Обтачка горловины полочки – 1 деталь

ПОШИВ:

1. Продублировать клеевой прокладкой обтачки.
2. Заложить и закрепить складки на горловине полочки (глубины направлены от середины).
3. Стачать средний срез спинки от метки до нижнего среза, припуски разутюжить и обметать.
4. Стачать плечевые и боковые срезы, припуски заутюжить на спинку и обметать.
5. Подкроить по косой полосу шириной 3 см и длиной 7 см. Сложить полосу вдоль пополам и проложить строчку на 0,3 от сгиба. Припуски подрезать и вывернуть деталь на лицевую сторону. Отрегулировать длину петли.
6. Стачать средний срез обтачек горловины спинки от метки до низа, припуски разутюжить. Стачать плечевые срезы обтачек горловины, припуски разутюжить. Обметать внешний срез. Сложить обтачку с изделием лицевыми сторонами внутрь и обтачать разрез и срез горловины, вкладывая навесную петлю. Припуски в углах подрезать, вывернуть обтачку на изнаночную сторону, выправить, приутюжить. Пришить пуговицу.
7. Стачать шов рукава, припуски заутюжить на спинку и обметать. Втачать рукава в проймы, припуски приутюжить и обметать.
8. Обметать нижний срез изделия и низ рукава, заутюжить на изнаночную сторону и настрочить.

Поздравляем, блузка готова:)