

ВНИМАНИЕ! Если на лекалах двойной контур, то лекала даны с припусками на швы (1 см). Если контур одинарный, то лекала даны без припусков на швы.

Все надписи на выкройках сделаны на лицевой стороне.

ВАЖНО! Прежде всего распечатайте бумажные выкройки и разложите их на ширину ткани (ширина ткани может быть от 90 см до 150 см), чтобы выяснить, сколько материала вам потребуется. Не забудьте учесть парные и симметричные детали.

При стачивании деталей обращайтесь внимание на надсечки – они должны совпадать.

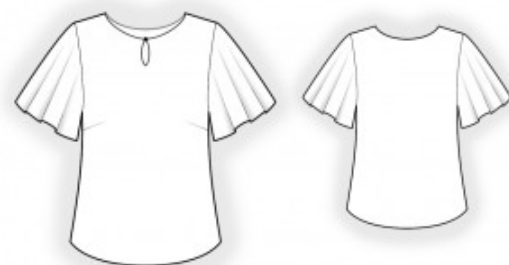
2293 Блузка с фигурным рукавом

Ткань: трикотаж средней или высокой степени растяжимости из натуральных или смесовых волокон.

Другие материалы: трикотажная клеевая прокладка; 1 пуговица.

РАСКРОЙ:

Припуск по низу изделия и низу рукава – 1,5 см, припуск выреза полочки – 0,5 см, остальные швы – 1 см.



Из основной ткани:

1. Спинка – 1 деталь со сгибом
2. Полочка – 1 деталь со сгибом
3. Рукав – 2 детали
4. Обтачка горловины спинки – 1 деталь
5. Обтачка горловины полочки – 1 деталь

Из клеевой прокладки:

1. Обтачка горловины спинки – 1 деталь
2. Обтачка горловины полочки – 1 деталь

Совет: детали кроя из трикотажных полотен стачиваются специальной эластичной или узкой зигзагообразной строчкой. При обметывании оверлоком срезать припуски до 0,6–0,8 см. Припуск на подгибку настрачивается двойной иглой для сохранения эластичности.

ПОШИВ:

1. Продублировать детали клеевой прокладкой.
2. Стачать вытачки на полочке. Глубины заутюжить вверх.
3. Стачать боковые и плечевые срезы, припуски заутюжить на спинку и обметать.
4. Подкроить по косой полосу шириной 3 см и длиной 7 см. Сложить полосу вдоль пополам и проложить строчку на 0,3 от сгиба. Припуски подрезать и вывернуть деталь на лицевую сторону. Отрегулировать длину петли.
5. Стачать плечевые швы обтачек горловины, припуски разутюжить. Обметать внешний срез. Сложить обтачку с изделием лицевыми сторонами внутрь обтачать срез горловины и декоративный вырез полочки, вставляя навесную петлю. Припуски на закруглениях рассечь, в уголках высечь. Вывернуть на лицевую сторону, выправить, приутюжить. Проложить вдоль горловины отделочно – закрепляющую строчку на 0,5 см.
6. Стачать шов рукава, припуски заутюжить на спинку и обметать. Втачать рукава в проймы, припуски приутюжить и обметать.
7. Обметать нижний срез изделия и низ рукава, заутюжить на изнаночную сторону и настрочить.
8. Пришить пуговицу на горловину полочки.

Поздравляем, блузка готова:)