

**ВНИМАНИЕ!** Если на лекалах двойной контур, то лекала даны с припусками на швы (1 см). Если контур одинарный, то лекала даны без припусков на швы.  
Все надписи на выкройках сделаны на лицевой стороне.

**ВАЖНО!** Прежде всего распечатайте бумажные выкройки и разложите их на ширину ткани (ширина ткани может быть от 90 см до 150 см), чтобы выяснить, сколько материала вам потребуется. Не забудьте учесть парные и симметричные детали.  
При стачивании деталей обращайте внимание на надсечки – они должны совпадать.

## 2294 Блузон с кокеткой и поясом

Ткань: блузочные или плательные ткани из натуральных или смесовых волокон.

Другие материалы: клеевая прокладка;  
потайная молния.

### РАСКРОЙ:

Припуск на подгибку низа изделия – 2 см,  
остальные швы – 1 см.

#### Из основной ткани:

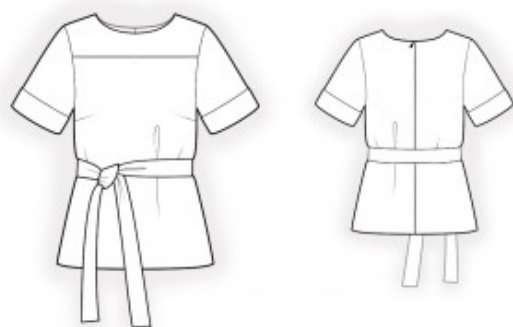
1. Спинка – 2 детали
2. Полочка – 1 деталь со сгибом
3. Кокетка полочки – 1 деталь
4. Рукав – 2 детали
5. Манжета – 2 детали
6. Обтачка горловины спинки – 2 детали
7. Обтачка горловины полочки – 1 деталь
8. Пояс – 1 деталь

#### Из клеевой прокладки:

1. Обтачка горловины спинки – 2 детали
2. Обтачка горловины полочки – 1 деталь
3. Манжета – 2 детали

### ПОШИВ:

1. Продублировать клеевой прокладкой детали.



2. Обметать средние срезы спинки отдельно на каждой детали. Стачать средний срез от надсечки под молнию до низа, припуски разутюжить. Втачать молнию.
3. Стачать вытачки на детали полочки. Глубины заутюжить вверх.
4. Притачать кокетку к полочке, припуски заутюжить вверх, обметать.
5. Стачать боковые и плечевые срезы, припуски заутюжить на спинку и обметать.
6. Стачать плечевые срезы обтачек горловины, припуски разутюжить. Обметать внешний срез. Сложить обтачку с изделием лицевыми сторонами внутрь и обтачать срез горловины. Припуски на закруглениях рассечь, вывернуть обтачку на изнаночную сторону, выправить, приутюжить. Скрепить с плечевыми швами и тесьмой молнии.
7. Стачать срез рукава, припуски заутюжить на спинку и обметать. Втачать рукава в проймы, совмещая надсечки, припуски обметать.
8. Стачать манжету в кольцо, припуски разутюжить. Заутюжить манжету вдоль по середине лицевой стороной наружу. Притачать манжету к изнаночной стороне рукава, припуски обметать. Отвернуть манжету на лицевую сторону, приутюжить.
9. Припуск подгибки низа изделия обметать, заутюжить на изнаночную сторону и настрочить.
10. Сложить пояс вдоль по середине лицевой стороной внутрь и обтачать, оставляя в длинной стороне отверстие для выворачивания. Вывернуть пояс на лицевую сторону, выправить и приутюжить. Настрочить пояс по периметру на 0,1 см от края.

Поздравляем, блузка готова:)