

ВНИМАНИЕ! Если на лекалах двойной контур, то лекала даны с припусками на швы (1 см). Если контур одинарный, то лекала даны без припусков на швы. Все надписи на выкройках сделаны на лицевой стороне.

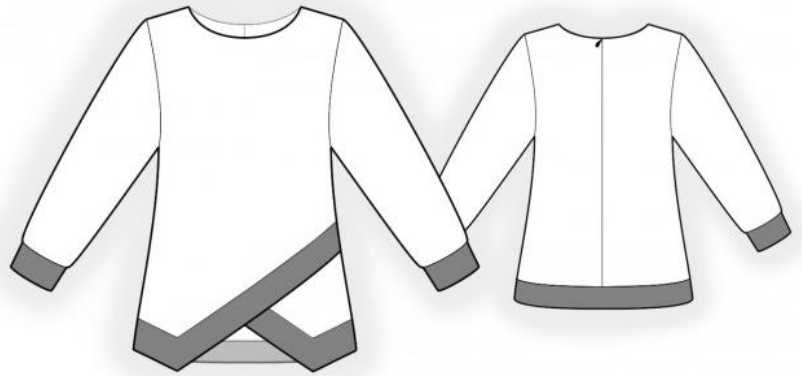
ВАЖНО! Прежде всего распечатайте бумажные выкройки и разложите их на ширину ткани (ширина ткани может быть от 90 см до 150 см), чтобы выяснить, сколько материала вам потребуется. Не забудьте учесть парные и симметричные детали.

При стачивании деталей обращайтесь внимание на надсечки – они должны совпадать.

2301 Блузка с контрастным кантом

Ткань: блузочные или плательные ткани из натуральных или смесовых волокон двух контрастных или сочетающихся цветов.

Другие материалы: флизелин – 0,5 м
потайная молния – 1 шт.



РАСКРОЙ:

Из ткани 1:

1. Спинка – 2 детали
2. Полочка – 1 деталь
3. Боковая часть полочки – 1 деталь
4. Рукав – 2 детали
5. Обтачка горловины спинки – 2 детали
6. Обтачка горловины полочки – 1 деталь

Из ткани 2:

1. Манжета – 2 детали
2. Отделка полочки – 2 детали
3. Отделка боковой части полочки – 2 детали
4. Отделка спинки – 2 детали

Из флизелина:

1. Обтачка горловины спинки – 2 детали
2. Обтачка горловины полочки – 1 деталь
3. Манжета – 2 детали

ПОШИВ:

1. Продублировать флизелином детали.
2. Обметать средние срезы спинки отдельно на каждой детали. Стачать средний срез от надсечки под молнию до низа, припуски разутюжить. Втачать молнию.
3. Стачать вытачки на детали полочки. Глубины заутюжить вверх.
4. Стачать плечевые срезы, припуски заутюжить на спинку и обметать.
5. Обметать верхние срезы внутренних отделок.
6. Сложить отделку боковой части лицевыми сторонами внутрь и обтачать нижний срез. Вывернуть детали на лицевую сторону и приутюжить. Притачать внешнюю отделку к боковой части полочки. Припуск заутюжить на отделку. Настрочить внутреннюю отделку в шов притачивания внешней.
7. Сложить отделки полочки лицевыми сторонами внутрь и обтачать нижний срез. Вывернуть на лицевую сторону и приутюжить. Притачать внешнюю отделку к низу полочки. Припуск заутюжить на отделку. Наложить полочку на боковую часть и настрочить полочку в шов притачивания отделки до бокового шва.
8. Сложить отделки спинки лицевыми сторонами внутрь и обтачать нижний срез. Вывернуть на лицевую сторону и приутюжить. Притачать внешнюю отделку к низу спинки. Припуск заутюжить на отделку. Наложить полочку на спинку лицевыми сторонами внутрь, стачать боковые срезы, вкладывая между спинкой и внутренней отделкой. Настрочить отделку спинки в шов притачивания внешней отделки.
9. Стачать плечевые срезы обтачек горловины, припуски разутюжить. Обметать внешний срез. Сложить обтачку с изделием лицевыми сторонами внутрь и обтачать срез горловины. Припуски на закруглениях рассеять, вывернуть обтачку на изнаночную сторону, выправить, приутюжить. Скрепить с плечевыми швами и тесьмой молнии.
10. Стачать срез рукава, припуски заутюжить на спинку и обметать. Втачать рукава в проймы, совмещая надсечки, припуски обметать.

11. Стачать манжету в кольцо, припуски разутюжить. Заутюжить манжету вдоль по середине лицевой стороной наружу. Притачать манжету к изнаночной стороне рукава, припуски обметать.

Поздравляем! Блуза готова :)