

**ВНИМАНИЕ!** Если на лекалах двойной контур, то лекала даны с припусками на швы (1 см). Припуск на подгибку низа изделия – 2,5 см. Если контур одинарный, то лекала даны без припусков на швы.

Все надписи на выкройках сделаны на лицевой стороне.

**ВАЖНО!** Прежде всего распечатайте бумажные выкройки и разложите их на ширину ткани (ширина ткани может быть от 90 см до 150 см), чтобы выяснить, сколько материала вам потребуется. Не забудьте учесть парные и симметричные детали.

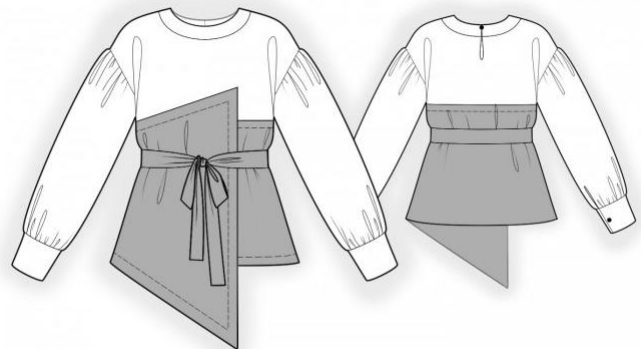
При стачивании деталей обращайте внимание на надсечки – они должны совпадать.

## 2382 Блузка двухцветная

Ткань: хлопчато-бумажные блузочные ткани из натуральных или смесовых волокон контрастных цветов.

Другие материалы: клеевая прокладка – 30 см

пуговицы – 3 шт.



РАСКРОЙ:

Из основной ткани 1:

1. Верхняя часть спинки – 1 деталь со сгибом
2. Верхняя часть полочки – 1 деталь со сгибом
3. Обтачка горловины спинки – 4 детали
4. Обтачка горловины полочки – 2 детали
5. Рукав – 2 детали
6. Манжета – 2 детали

Из основной ткани 2:

1. Нижняя часть спинки – 1 деталь со сгибом
2. Нижняя часть полочки правая – 1 деталь
3. Нижняя часть полочки левая – 1 деталь
4. Пояс – 1 деталь

Из клеевой прокладки:

1. Обтачка горловины спинки – 2 детали
2. Обтачка горловины полочки – 1 деталь
3. Манжета – 2 детали

#### ПОШИВ:

1. Продублировать клеевой прокладкой детали.
2. Подкроить косую бейку для окантовки разреза спинки длиной, равной удвоенной длине разреза + 4 см и шириной 5 см. Заутюжить бейку вдоль по середине лицевой стороной наружу. Наметить на спинке линию разреза, прорезать. Разложить спинку по линии разреза в прямую линию, наложить с лицевой стороны бейку, совмещая срезы, и притачать. Ширина шва по длине разреза 0,5 – 0,7 см, в нижней части разреза она уменьшается до 0,2 см. Бейку отогнуть на изнаночную сторону, огибая шов, и настроить в шов притачивания.
3. Притачать обтачку горловины спинки к верхней части спинки, заутюжить припуски на обтачку. Притачать обтачку горловины полочки к верхней части полочки, заутюжить припуски на обтачку.
4. Стачать плечевые срезы, припуски заутюжить на спинку, обметать.
5. По верхнему и нижнему срезу рукава проложить строчку с ослабленной верхней нитью и собрать сборку. Притачать рукав к изделию, припуски заутюжить вверх и обметать.
6. Обметать по отдельности срезы рукава. Стачать боковой шов верхней части одновременно со швом рукава до метки разреза, припуски разутюжить. Настроить разрез на 0,1 см от сгиба.
7. Обметать нижний срез верхней части полочки.
8. Подкроить по косой полоску шириной 2,5 см и длиной 10 см для навесной петли. Сложить полоску вдоль по середине лицевой стороной внутрь и прострочить на 0,3 см от сгиба. Припуски срезать близко к строчке, полоску вывернуть и выправить рулик. Отрегулировать длину петли.
9. Стачать плечевые срезы внутренних обтачек, припуски разутюжить. Обметать внешний срез. Сложить обтачки с изделием лицевыми сторонами внутрь и обтачать срез горловины и средние срезы спинки, вкладывая с правой стороны петлю. Припуски рассечь, отогнуть обтачку на изнаночную сторону и настроить в шов

притачивания внешней обтачки.

10. Сложить детали манжеты лицевыми сторонами внутрь и обтачать боковые стороны. Начинать и заканчивать строчку следует точно у размеченной линии шва притачивания манжеты. Вывернуть деталь на лицевую сторону, приутюжить. Притачать внешнюю сторону манжеты к рукаву, припуск внутренней стороны манжеты подогнуть внутрь и настрочить в шов притачивания внешней манжеты.
11. Стачать боковые срезы нижней части, припуски заутюжить на спинку и обметать. Обметать верхний и средние срезы. Стачать верхнюю и нижнюю части от правого бокового среза до среднего среза левой части полочки. Заложить складку из нижней части и настрочить в шов притачивания от правого бокового шва до среднего среза левой части полочки.
12. Стачать верхний уголок правой нижней части полочки, вывернуть на лицевую сторону, приутюжить. Заутюжить на изнаночную сторону верхний и средний срез правой нижней части.
13. Нижний срез изделия обметать, заутюжить на изнаночную сторону и настрочить. Наложить правую часть полочки на левую, совмещая средние линии, и настрочить.
14. Обметать петли на манжетах, пришить пуговицы. Пришить пуговицу на левой обтачке.
15. Сложить пояс вдоль по середине лицевой стороной внутрь и обтачать, оставляя в длинной стороне отверстие для выворачивания. Вывернуть пояс на лицевую сторону, выправить и приутюжить. Настрочить пояс по периметру на 0,1 см от края.

Поздравляем, ваша блузка готова:)