

**ВНИМАНИЕ!** Если на лекалах двойной контур, то лекала даны с припусками на швы (1 см). Припуск по низу жакета и низу рукава – 3 см. Если контур одинарный, то лекала даны без припусков на швы.

Все надписи на выкройках сделаны на лицевой стороне.

**ВАЖНО!** Прежде всего распечатайте бумажные выкройки и разложите их на ширину ткани (ширина ткани может быть от 90 см до 150 см), чтобы выяснить, сколько материала вам потребуется. Не забудьте учесть парные и симметричные детали.

При стачивании деталей обращайтесь внимание на надсечки – они должны совпадать.

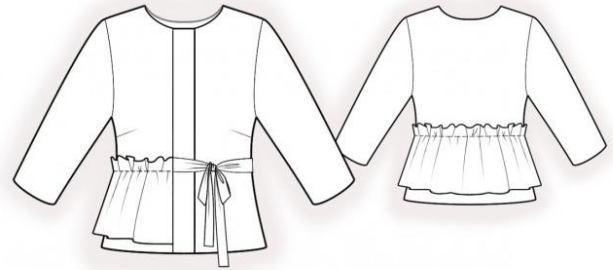
## 2386 Жакет с декоративной баской

Ткань: тонкие мягкие пальтовые ткани из натуральных или смесовых волокон.

Другие материалы: подкладочная ткань – 1,5 – 2 м.

клеевая прокладка – 20 см

пуговицы – 5 шт.



### РАСКРОЙ:

#### Из основной ткани:

1. Спинка – 1 деталь со сгибом
2. Полочка – 2 детали
3. Рукав – 2 детали
4. Планка – 2 детали
5. Баска – 1 деталь
6. Обтачка горловины спинки – 1 деталь
7. Обтачка горловины полочки – 2 детали
8. Пояс – 2 детали

#### Из подкладочной ткани:

1. Спинка – 1 деталь со сгибом
2. Полочка – 2 детали
3. Рукав – 2 детали
4. Подкладка супатной застежки – 2 детали

Из клеевой прокладки:

1. Планка – 2 детали
2. Обтачка горловины спинки – 1 деталь
3. Обтачка горловины полочки – 2 детали
4. Подкладка супатной застежки – 1 деталь

**ВНИМАНИЕ!** Детали спинки и полочки из подкладочной ткани кроются по деталям верха за вычетом обтачки горловины спинки и полочки соответственно.

**ПОШИВ:**

1. Продублировать детали клеевой прокладкой.
2. Стачать вытачки на деталях полочки, глубины заутюжить вверх.
3. Стачать правый боковой шов, припуски разутюжить.
4. Обметать нижний срез баски, заутюжить на изнаночную сторону и настрочить. Обметать верхний срез баски, заутюжить на изнаночную сторону по намеченной линии и настрочить строчкой с ослабленной верхней нитью, собрать сборку. Наложить баску на правую полочку и спинку жакета и настрочить.
5. Детали пояса сложить вдоль по середине лицевой стороной внутрь и обтачать длинную и короткую сторону. Вывернуть пояс на лицевую сторону, выправить, приутюжить.
6. Стачать левый боковой шов, вставляя левую часть пояса, и плечевые швы, припуски разутюжить.
7. Стачать шов рукава, припуски разутюжить. Втачать рукава в проймы по надсечкам, припуски приутюжить.
8. Стачать и разутюжить плечевые срезы обтачек горловины спинки и полочки. Стачать детали подкладки аналогично деталям верха, припуски разутюжить. Притачать обтачку к подкладке, заутюжить припуски на обтачку.
9. Сложить подкладку с полочкой лицевыми сторонами внутрь и обтачать срез горловины. Припуски на закруглении рассечь, вывернуть изделие на лицевую сторону, швы выправить, приутюжить. Притачать подкладку к низу изделия и низу

рукава. Скрепить основную и подкладочную ткань по срезу борта.

10. Наметить тремя линиями прорезь застежки на внутренней стороне правой планки: первая линия параллельна линии борта и проходит на расстоянии 1,5 см от края борта в готовом виде; второй и третьей линией ограничить длину застежки. Положить продублированную подкладку на лицевую сторону планки лицевой стороной вниз в направлении от сгиба борта, совмещая край среза подкладки и намеченную линию. Проложить строчку на расстоянии 0,5 см от намеченной линии вдоль разреза застежки до линий, ограничивающих длину застежки. Приложить вторую подкладку застежки встык к строчке притачивания первой подкладки и проложить строчку на расстоянии 0,5 см. Проверить правильность притачивания подкладок с изнаночной стороны (строчки должны быть параллельны). Прорезать отверстие. На расстоянии 1-1,5 см от конца прорези застежки сделать наклонные разрезы. Через полученное отверстие подкладки вывернуть на изнаночную сторону, образуя из продублированной подкладки рамку, равную ширине между строчками. Проложить закрепляющую строчку в шов притачивания подкладки. Вторую подкладку заутюжить в сторону внутреннего среза планки и проложить закрепляющую строчку на расстоянии 0,1 см от шва притачивания подкладки. Наметить и обметать петли. Петли пробиваются на планке вместе с дублированной подкладкой. Выправить и закрепить концы застежки с изнанки двойной обратной строчкой по основанию углов. Стачать срезы подкладок. Поставить закрепки между каждой парой петель, длина закрепки равна ширине рамки. Приутюжить застежку.

11. Сложить планки вдоль по середине лицевой стороной внутрь и обтачать верхний и нижний срез. Начинать и заканчивать строчку следует точно у размеченной линии притачивания планки. Припуски в уголках высечь, вывернуть планки на лицевую сторону, выправить, приутюжить. Притачать внешнюю сторону планки к изделию, вставляя правую часть пояса, внутренний срез внутренней планки подогнуть внутрь и настрочить в шов притачивания внешней планки.

12. Пришить пуговицы на левой планке.

Поздравляем, ваш жакет готов:)