

ВНИМАНИЕ! Если на лекалах двойной контур, то лекала даны с припусками на швы (1 см). Припуск по нижнему срезу изделия – 2 см. Припуск по нижнему срезу рукава – 2,5 см. Если контур одинарный, то лекала даны без припусков на швы.

Все надписи на выкройках сделаны на лицевой стороне.

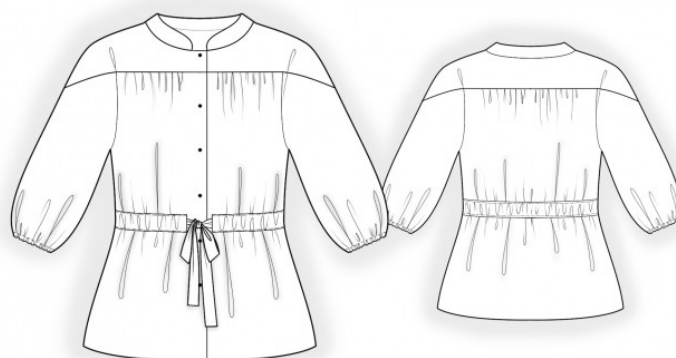
ВАЖНО! Прежде всего распечатайте бумажные выкройки и разложите их на ширину ткани (ширина ткани может быть от 90 см до 150 см), чтобы выяснить, сколько материала вам потребуется. Не забудьте учесть парные и симметричные детали.

При стачивании деталей обращайте внимание на надсечки – они должны совпадать.

2392 Блузка с кокеткой, переходящей на рукав

Ткань: блузочные ткани из натуральных или смесовых волокон.

Другие материалы: клеевая прокладка, резиновая тесьма шириной 1 см, пуговицы – 6 шт.



РАСКРОЙ:

Из основной ткани:

1. Спинка – 1 деталь со сгибом
2. Кокетка спинки – 1 деталь со сгибом
3. Полочка – 2 детали
4. Кокетка полочки – 2 детали
5. Задняя часть рукава – 2 детали

6. Передняя часть рукава – 2 детали
7. Стойка – 2 детали
8. Подборт – 2 детали
9. Кулилка – 1 деталь со сгибом
10. Пояс – 1 деталь со сгибом

Из клеевой прокладки:

1. Стойка – 1 деталь
2. Подборт – 2 детали

ПОШИВ:

1. Продублировать детали клеевой прокладкой.
2. Детали стойки сложить лицевыми сторонами внутрь обтачать по внешнему контуру. Строчку начинать и заканчивать строго у размеченной линии шва втачивания. Припуски на закруглениях рассечь. Готовую стойку вывернуть и приутюжить.
3. По верхнему срезу спинки проложить строчку с ослабленной верхней нитью и собрать сборку. Притачать заднюю часть рукава к спинке, припуски приутюжить и обметать. Притачать кокетку спинки к спинке, припуски заутюжить вверх и обметать.
4. По верхнему срезу полочки проложить строчку с ослабленной верхней нитью и собрать сборку. Притачать переднюю часть рукава к полочке, припуски приутюжить и обметать. Притачать кокетку полочки к полочке, припуски заутюжить вверх и обметать.
5. Стачать верхний шов рукава, припуски заутюжить на спинку и обметать. Стачать нижний шов рукава одновременно с боковым швом, припуски заутюжить на спинку и обметать.

6. Короткие стороны кулиски обметать, подогнуть внутрь и настроить. Заутюжить длинные стороны кулиски на изнаночную сторону. Наложить кулиску изнаночной стороной по разметке на полочку и спинку и настроить.
7. Обметать плечевой и внутренний срез подборта. Сложить подборт с полочкой лицевыми сторонами внутрь и обтачать срез борта и верхний угол. Припуски у метки рассечь, вывернуть подборт на изнаночную сторону, выправить, приутюжить. Скрепить подборт с полочкой по срезу горловины.
8. Внешнюю часть стойки втачать в горловину, заутюжить припуски на стойку. Подвернуть открытый срез внутренней стойки и настроить в шов втачивания.
9. Обметать нижний срез изделия, заутюжить на изнаночную сторону и настроить.
10. Обметать петли на правой полочке. На левой – пришить пуговицы.
11. Нижний срез рукава заутюжить на 1 см на изнаночную сторону, затем еще на 1,5 см и настроить, оставляя отверстие для резинки. Продеть в образовавшуюся кулиску резиновую тесьму, закрепить.
12. Сложить пояс вдоль по середине лицевой стороной внутрь и обтачать, оставляя в длинной стороне отверстие для выворачивания. Вывернуть пояс на лицевую сторону, выправить и приутюжить. Настроить пояс по периметру на 0,1 см от края. Продеть в кулиску.

Поздравляем, блузка готова:)