

ВНИМАНИЕ! Если на лекалах двойной контур, то лекала даны с припусками на швы (1 см). Если контур одинарный, то лекала даны без припусков на швы.

Все надписи на выкройках сделаны на лицевой стороне.

ВАЖНО! Прежде всего распечатайте бумажные выкройки и разложите их на ширину ткани (ширина ткани может быть от 90 см до 150 см), чтобы выяснить, сколько материала вам потребуется. Не забудьте учесть парные и симметричные детали.

При стачивании деталей обращайтесь внимание на надсечки – они должны совпадать.

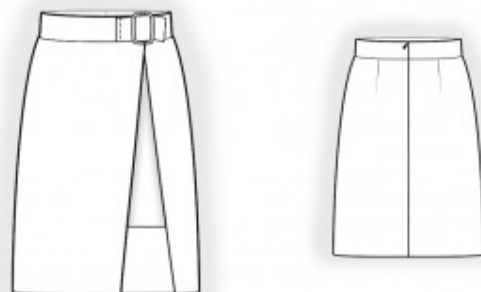
2397 Юбка с декоративной пряжкой

Ткань: костюмные ткани из натуральных или смесовых волокон.

Другие материалы: клеевая прокладка; 1 пуговица; потайная молния; декоративная пряжка.

РАСКРОЙ:

Припуск по косым срезам отлетных полотнищ – 0 см; припуск по нижним срезам – 3 см, остальные швы – 1 см.



Из основной ткани:

1. Заднее полотнище – 2 детали
2. Переднее правое полотнище – 1 деталь
3. Переднее левое полотнище – 1 деталь
4. Внутренняя юбка – 1 деталь со сгибом
5. Пояс – 1 деталь
6. Пояс отлетней – 1 деталь

7. Пояс для пряжки – 1 деталь

Из клеевой:

1. Пояс – 1 деталь
2. Пояс отлетной – 1 деталь
3. Пояс для пряжки – 1 деталь

ПОШИВ:

1. Продублировать клеевой прокладкой деталь пояса. Продублировать цельнокроенные планки передних отлетных полотнищ.
2. Стачать вытачки на деталях заднего полотнища, глубины заутюжить к середине. Обметать по отдельности средние срезы задних полотнищ. Стачать средний срез от метки молнии до низа. Втачать молнию.
3. Обметать внешний срез цельнокроенных планок отлетных полотнищ, заутюжить на изнаночную сторону и настрочить.
4. Стачать вытачки на деталях внутреннего полотнища, глубины заутюжить к центру. Обметать припуск низа, подогнуть на изнаночную сторону и настрочить.
5. Наложить левое полотнище на внутреннее и скрепить по боковым и верхнему срезам. Наложить правое отлетное полотнище юбки на левое и скрепить по боковому и верхнему срезам.
6. Стачать боковые швы, припуски заутюжить на заднее полотнище и обметать.
7. Сложить пояс вдоль по середине, лицевой стороной внутрь и обтачать короткую сторону и выступ. Строчку начинать строго у размеченной линии притачивания пояса к юбке. У метки припуски надсечь, пояс вывернуть и приутюжить. Притачать внешнюю сторону пояса к верхнему срезу, внутреннюю сторону подвернуть и настрочить в шов притачивания.

8. Сложить отлетной пояс вдоль по середине, лицевой стороной внутрь и обтачать длинную и одну короткую стороны. Припуски в уголках высечь, вывернуть пояс на лицевую сторону, выправить, приутюжить. Обметать короткий срез. Настрочить отлетной пояс на левую сторону пояса, располагая его обработанной стороной к левому боковому шву. Сложить пояс для пряжки вдоль пополам лицевой стороной внутрь и стачать продольный срез. Вывернуть на лицевую сторону и приутюжить. Сложить пополам, вставить пряжку и настрочить на пояс с левой стороны, подгибая открытые припуски.

9. Нижний срез юбки обметать, заутюжить на изнаночную сторону и настрочить.

10. Обметать петлю на короткой части пояса. Пришить пуговицу соответственно петли.

Поздравляем, юбка готова:)