

**ВНИМАНИЕ!** Если на лекалах двойной контур, то лекала даны с припусками на швы (1 см). Если контур одинарный, то лекала даны без припусков на швы.

Все надписи на выкройках сделаны на лицевой стороне.

**ВАЖНО!** Прежде всего распечатайте бумажные выкройки и разложите их на ширину ткани (ширина ткани может быть от 90 см до 150 см), чтобы выяснить, сколько материала вам потребуется. Не забудьте учесть парные и симметричные детали.

При стачивании деталей обращайтесь внимание на надсечки – они должны совпадать.

## 2398 Платье с декоративными петлями

Ткань: платьельные ткани из натуральных или смесовых волокон.

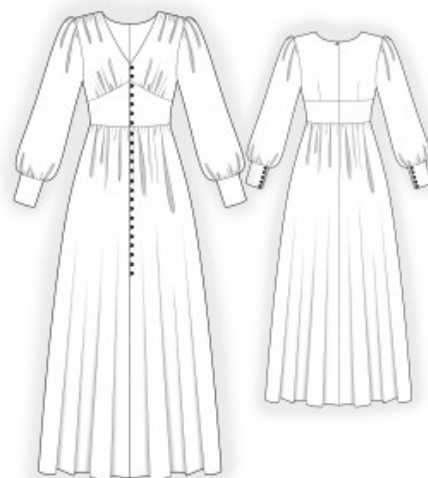
Другие материалы: клеевая прокладка; потайная молния; 33 пуговицы.

### РАСКРОЙ:

Все швы – 1 см. Припуск нижнего среза изделия – 2 см.

### Из основной ткани:

1. Верхняя часть спинки – 2 детали
2. Вставка спинки – 2 детали
3. Нижняя часть спинки – 2 детали
4. Нижняя часть полочки – 2 детали
5. Вставка полочки – 2 детали
6. Верхняя часть полочки – 2 детали
7. Рукав – 2 детали
8. Манжета – 4 детали
9. Обтачка горловины спинки – 2 детали
10. Обтачка горловины полочки – 2 детали



Из клеевой прокладки:

1. Манжета – 2 детали
2. Обтачка горловины спинки – 2 детали
3. Обтачка горловины полочки – 2 детали

**ПОШИВ:**

1. Продублировать детали клеевой прокладкой.
2. Стачать вытачки на деталях верхней части спинки, глубины заутюжить к серединам деталей. Притачать вставку спинки к верхней части спинки, припуски заутюжить на вставку и обметать.
3. По верхнему срезу нижней части спинки проложить строчку с ослабленной нитью и собрать сборку. Притачать нижнюю часть спинки к вставке спинки, припуски заутюжить вверх и обметать.
4. Обметать по отдельности средние срезы спинки. Стачать средний шов спинки от метки молнии до низа, припуски разутюжить. Втачать молнию.
5. По нижнему срезу верхней части полочки проложить строчку с ослабленной верхней нитью и собрать сборку. Притачать вставку полочки к верхней части полочки, припуски заутюжить на вставку и обметать.
6. По верхнему срезу нижней части полочки проложить строчку с ослабленной нитью и собрать сборку. Притачать нижнюю часть полочки к вставке полочки, припуски заутюжить вверх и обметать.
7. Подкроить под углом 45 градусов полосу шириной 2,5 см для навесных петель. Сложить полосу вдоль по середине лицевой стороной внутрь и прострочить на 0,3 см от сгиба. Припуски срезать близко к строчке, полосу вывернуть и выправить рулик. Разрезать на части. Отрегулировать длину петель. Настрочить петли на правую полочку (сгибы направлены от среза).

8. Стачать средний шов полочки, заутюжить припуски на правую сторону и обметать.
9. По плечевым срезам полочки проложить строчку с ослабленной нитью и собрать сборку. Стачать боковые и плечевые срезы, припуски заутюжить на спинку и обметать.
10. Стачать плечевые срезы и передний средний шов обтачек горловины, припуски разутюжить. Обметать внешний срез. Сложить обтачку с изделием лицевыми сторонами внутрь и обтачать срез горловины. Отвернуть обтачку на изнаночную сторону, выправить, приутюжить. Скрепить обтачку с основным изделием по плечевым швам, среднему срезу полочки, тесьмой молнии.
11. По окату и нижнему срезу рукава проложить строчку с ослабленной верхней нитью и собрать сборку. Обметать по отдельности срезы рукава. Стачать шов рукава от проймы до метки разреза, припуски разутюжить. Настрочить разрез на 0,1 см от сгиба. Втачать рукава в проймы, припуски приутюжить и обметать.
12. Сложить детали манжеты лицевыми сторонами внутрь и обтачать боковые и нижний срезы, вставляя навесные петли. Начинать и заканчивать строчку следует точно у размеченной линии шва притачивания манжеты. Вывернуть деталь на лицевую сторону, приутюжить. Притачать внешнюю сторону манжеты к рукаву, припуск внутренней стороны манжеты подогнуть внутрь и настрочить в шов притачивания внешней манжеты.
13. Обметать нижний срез изделия, заутюжить на изнаночную сторону и настрочить.
14. Пришить пуговицы на левой полочке и манжетах.

**Совет:** вместо подкройных навесных петель можно использовать тесьму с готовыми петлями.

Поздравляем, платье готово:)