

ВНИМАНИЕ! Если на лекалах двойной контур, то лекала даны с припусками на швы (1 см). Если контур одинарный, то лекала даны без припусков на швы. Все надписи на выкройках сделаны на лицевой стороне.

ВАЖНО! Прежде всего распечатайте бумажные выкройки и разложите их на ширину ткани (ширина ткани может быть от 90 см до 150 см), чтобы выяснить, сколько материала вам потребуется. Не забудьте учесть парные и симметричные детали.

При стачивании деталей обращайте внимание на надсечки – они должны совпадать.

2407 Платье со складками на кокетке

Ткань: плотный трикотаж малой степени растяжимости из натуральных или смесовых волокон.

Другие материалы: трикотажная клеевая прокладка, потайная молния.

РАСКРОЙ:

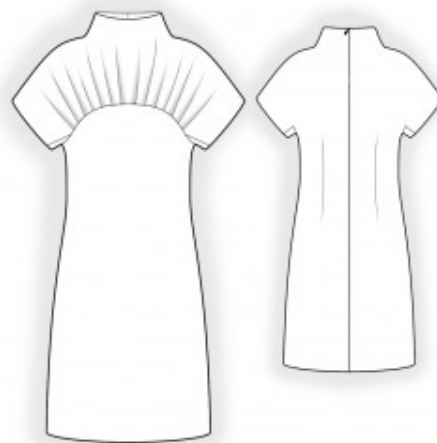
Припуск подгибки низа изделия – 2 см, остальные швы – 1 см.

Из основной ткани:

1. Спинка – 2 детали
2. Верхняя часть полочки – 1 деталь со сгибом
3. Нижняя часть полочки – 1 деталь со сгибом
4. Ластовица – 2 детали
5. Обтачка горловины полочки – 1 деталь
6. Обтачка горловины спинки – 2 детали

Из клеевой:

1. Обтачка горловины полочки – 1 деталь
2. Обтачка горловины спинки – 2 детали



Совет: детали кроя из трикотажных полотен стачиваются специальной эластичной или узкой зигзагообразной строчкой. При обметывании оверлоком срезать припуски до 0,6–0,8 см. Припуск на подгибку настрачивается двойной иглой для сохранения эластичности.

ПОШИВ:

1. Обметать по отдельности средние срезы спинки. Стачать средний срез от метки молнии до низа. Припуск разутюжить. Втачать молнию.
2. Заложить складки на верхней части полочки, скрепить складки по нижнему срезу. Притачать ластовицу к верхней части полочки. Припуски обметать и заутюжить на ластовицу.
3. Стачать боковые швы. Припуски обметать и заутюжить на спинку.
4. Стачать горизонтальный рельефный срез полочки, одновременно притачивая ластовицу, рассекая припуск в углу спинки. Припуски обметать и заутюжить вниз.
5. Стачать плечевые срезы одновременно со срезом цельнокроеного воротника. Припуски на закруглении рассечь. Обметать участок плечевого шва и заутюжить на спинку.
6. Стачать плечевые швы обтачек. Припуски рассечь. Обметать нижний срез. Сложить верх и обтачки горловины лицевой стороной внутрь и обтачать срез горловины. Отвернуть обтачки на изнаночную сторону, шов приутюжить. Закрепить вручную обтачки к плечевым швам и тесьме молнии.
7. Нижний срез изделия обметать, заутюжить на изнаночную сторону и настрочить.

Поздравляем, платье готово:)