

ВНИМАНИЕ! Если на лекалах двойной контур, то лекала даны с припусками на швы (1 см). Припуск по нижнему срезу изделия и рукава – 3 см. Если контур одинарный, то лекала даны без припусков на швы.

Все надписи на выкройках сделаны на лицевой стороне.

ВАЖНО! Прежде всего распечатайте бумажные выкройки и разложите их на ширину ткани (ширина ткани может быть от 90 см до 150 см), чтобы выяснить, сколько материала вам потребуется. Не забудьте учесть парные и симметричные детали.

При стачивании деталей обращайте внимание на надсечки – они должны совпадать.

2409 Пальто с укороченным рукавом

Ткань: пальтовые ткани из натуральных или смесовых волокон.

Другие материалы: подкладка
клеевая прокладка
пуговица – 1 шт.

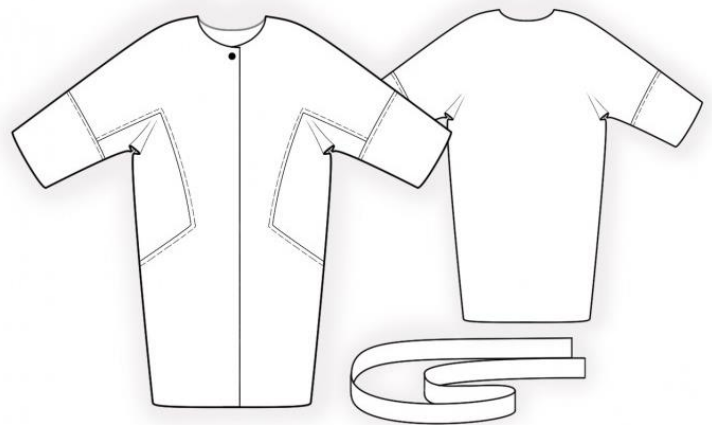
РАСКРОЙ:

Из основной ткани:

1. Спинка – 1 деталь со сгибом
2. Центральная часть полочки – 2 детали
3. Бочок полочки – 2 детали
4. Обтачка горловины спинки – 1 деталь
5. Рукав – 2 детали
6. Подборт – 2 детали
7. Обтачка кармана – 2 детали
8. Пояс – 1 деталь

Из подкладочной ткани:

1. Подкладка спинки – 2 детали
2. Подкладка полочки – 2 детали
3. Мешковина – 4 детали



Из клеевой прокладки:

1. Подборт – 2 детали
2. Обтачка горловины спинки – 1 деталь
3. Обтачка кармана – 2 детали

Внимание! Детали подкладки кроются по лекалам верха за вычетом подборта и обтачки горловины спинки.

ПОШИВ:

1. Продублировать клеевой прокладкой детали. Продублировать цельнокроеный подзор кармана.
2. Притачать мешковину кармана к цельнокроеному подзору на бочке полочки. Припуск заутюжить вниз. Притачать обтачку кармана к центральной части полочки, рассекая припуск в уголке. Заутюжить обтачку на изнаночную сторону. Притачать мешковину к обтачке кармана полочки. Припуск заутюжить вниз. Проложить отделочную строчку вдоль входа в карман.
3. Притачать бочок полочки к полочке, рассекая припуски в уголке центральной части полочки и кармана. Припуск заутюжить на центральную часть. Стачать мешковину кармана по среднему и нижнему срезам. Проложить отделочную строчку по рельефному срезу на 0,5 см от шва.
4. Стачать плечевые швы. Припуски разутюжить. Притачать рукава. Припуски заутюжить на рукав. Проложить отделочную строчку вдоль шва на 0.5 см. Стачать боковые срезы одновременно со срезами рукавов, подкладка кармана должна попасть в боковой шов. Припуски заутюжить на спинку.
5. Стачать плечевые срезы подбортов и обтачки. Припуски разутюжить.
6. Подборт положить на лицевую сторону полочки лицевой стороной вниз и обтачать вдоль борта и горловины спинки. Припуски рассечь, отвернуть подборт на изнаночную сторону и приутюжить.
7. На деталях кроя из подкладочной ткани стачать швы, оставляя отверстие в левом боковом шве.
8. Притачать подкладку к подбортам и обтачке. Нижний срез подкладки притачать к нижнему срезу. Притачать подкладку к низу рукава. Вывернуть на лицевую сторону

через отверстие. Зашить отверстие.

9. Сложить деталь пояса вдоль пополам, стачать короткие и длинную стороны, оставляя отверстие для выворачивания. Припуски в углах высечь, вывернуть на лицевую сторону и приутюжить.

10. Обметать петлю на правой полочке. Пришить пуговицу.

Поздравляем, ваше пальто готово:)