

ВНИМАНИЕ! Если на лекалах двойной контур, то лекала даны с припусками на швы (1 см). Если контур одинарный, то лекала даны без припусков на швы.

Все надписи на выкройках сделаны на лицевой стороне.

ВАЖНО! Прежде всего распечатайте бумажные выкройки и разложите их на ширину ткани (ширина ткани может быть от 90 см до 150 см), чтобы выяснить, сколько материала вам потребуется. Не забудьте учесть парные и симметричные детали.

При стачивании деталей обращайте внимание на надсечки – они должны совпадать.

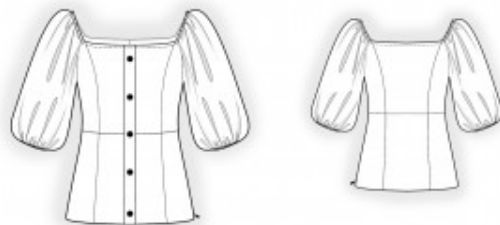
2414 Блуза с широким вырезом

Ткань: блузочные ткани из натуральных или смесовых волокон.

Другие материалы: потайная молния;
резиновая тесьма шириной 1 см; 5 пуговиц.

РАСКРОЙ:

Припуск нижнего среза изделия – 2 см;
припуск нижнего среза рукава – 1,5 см;
припуск верхнего среза рукава, планки,
верхней центральной части спинки и
полочки – 1,5 см; остальные швы – 1 см.



Из основной ткани:

1. Верхняя центральная часть спинки – 1 деталь со сгибом
2. Нижняя центральная часть спинки – 1 деталь со сгибом
3. Верхняя боковая часть спинки – 2 детали
4. Нижняя боковая часть спинки – 2 детали

5. Нижняя боковая часть полочки – 2 детали
6. Верхняя боковая часть полочки – 2 детали
7. Верхняя центральная часть полочки – 1 деталь со сгибом
8. Нижняя центральная часть полочки – 1 деталь со сгибом
9. Рукав – 2 детали
10. Планка – 1 деталь

ПОШИВ:

1. Стачать рельефные срезы верхней и нижней части спинки, припуски заутюжить к середине и обметать. Стачать нижнюю и верхнюю часть спинки, припуски заутюжить вверх и обметать.
2. Стачать рельефные срезы верхней и нижней части полочки, припуски заутюжить к середине и обметать. Стачать нижнюю и верхнюю часть полочки, припуски заутюжить вверх и обметать.
3. Заутюжить припуски продольных срезов планки на изнаночную сторону. Наложить планку на полочку по разметке и настрочить.
4. Притачать рукав к спинке, припуски заутюжить на рукав и обметать. Притачать рукав к полочке, припуски заутюжить на рукав и обметать.
5. Обметать верхний срез изделия, заутюжить на изнаночную сторону и настрочить, оставляя не стачанными участки на рукавах. Отрезать два куса резиновой тесьмы, подложить под верхний припуск рукава, закрепить и настрочить припуск на рукав.
6. Обметать по отдельности срезы левого рукава и левого бокового шва. Стачать шов рукава и боковой шов от низа рукава до метки, припуски разутюжить. Втачать застежку – молнию (собачка молнии располагается внизу). Стачать правый шов рукава одновременно с боковым швом, припуски заутюжить на спинку и обметать.

7. Нижний срез рукава обметать, заутюжить на изнаночную сторону и настроить, образуя кулиску. Продеть в кулиску резиновую тесьму, закрепить.

8. Обметать нижний срез изделия, заутюжить на изнаночную сторону и настроить.

9. Пришить пуговицы на планке.

Поздравляем, блузка готова:)