

ВНИМАНИЕ! Если на лекалах двойной контур, то лекала даны с припусками на швы (1 см). Если контур одинарный, то лекала даны без припусков на швы.

Все надписи на выкройках сделаны на лицевой стороне.

ВАЖНО! Прежде всего распечатайте бумажные выкройки и разложите их на ширину ткани (ширина ткани может быть от 90 см до 150 см), чтобы выяснить, сколько материала вам потребуется. Не забудьте учесть парные и симметричные детали.

При стачивании деталей обращайте внимание на надсечки – они должны совпадать.

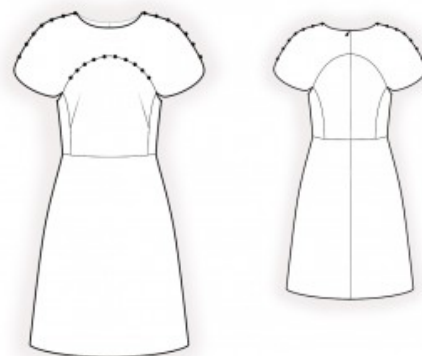
2417 Платье с декоративными бусинами

Ткань: плательные ткани из натуральных или смесовых волокон.

Другие материалы: потайная молния;
24 бусины.

РАСКРОЙ:

Все швы – 1 см. Припуск нижнего среза изделия – 2 см.



Из основной ткани:

1. Кокетка спинки – 4 детали
2. Верхняя часть спинки – 2 детали
3. Бочок спинки – 2 детали
4. Нижняя часть спинки – 2 детали
5. Кокетка полочки - 2 детали
6. Верхняя часть полочки – 1 деталь со сгибом
7. Бочок полочки – 2 детали
8. Нижняя часть полочки – 1 деталь со сгибом

ПОШИВ:

1. Стачать рельефные срезы на деталях спинки. Припуски обметать и заутюжить к центру.
2. Стачать вытачку на полочке. Глубину срезать оверлоком и заутюжить вверх. Притачать бочок полочки к полочке. Припуск обметать и заутюжить к центру.
3. Стачать боковые срезы. Припуски обметать и заутюжить на спинку.
4. Подкроить косую бейку шириной 4 см и длиной, равной длине проймы + 4 см. Сложить косую бейку вдоль пополам лицевой стороной наружу и приутюжить. Сложить бейку со срезом проймы с лицевой стороны, выпуская хвосты, и обтачать. Бейку отогнуть на изнаночную сторону, швы надсечь и настрочить вдоль сгиба на основную деталь. Шов приутюжить.
5. Сложить кокетки спинки лицевыми сторонами внутрь и обтачать фигурный срез рукава, плечевой срез и горловину. Рассечь припуск у нижней метки. Припуски на закруглениях рассечь, вывернуть деталь на лицевую сторону и приутюжить. Скрепить средние и нижние срезы. Далее обрабатывать как одну деталь.
6. Сложить кокетки полочки лицевыми сторонами внутрь и обтачать фигурный срез рукава, плечевой срез и горловину. Рассечь припуск у нижней метки. Припуски на закруглениях рассечь, вывернуть деталь на лицевую сторону и приутюжить. Скрепить нижние срезы. Далее обрабатывать как одну деталь.
7. Притачать кокетки к спинке и полочке. Припуски рассечь, обметать и заутюжить вниз.
8. Стачать боковые срезы нижних частей. Припуски обметать и заутюжить на спинку. Стачать верхнюю и нижнюю части платья. Припуск обметать и заутюжить вверх.

9. Обметать по отдельности средние срезы спинки. Стачать средний срез спинки от метки молнии до низа. Припуски обметать и разутюжить. Втачать молнию.

10. Обметать нижний срез изделия, заутюжить на изнаночную сторону и настроить.

11. Пришить бусины вдоль плечевого среза, скрепляя встык детали кокеток полочки и спинки. Пришить бусины на горизонтальный рельефный срез согласно меткам.

Поздравляем, платье готово:)