

ВНИМАНИЕ! Если на лекалах двойной контур, то лекала даны с припусками на швы (1 см). Если контур одинарный, то лекала даны без припусков на швы.

Все надписи на выкройках сделаны на лицевой стороне.

ВАЖНО! Прежде всего распечатайте бумажные выкройки и разложите их на ширину ткани (ширина ткани может быть от 90 см до 150 см), чтобы выяснить, сколько материала вам потребуется. Не забудьте учесть парные и симметричные детали.

При стачивании деталей обращайтесь внимание на надсечки – они должны совпадать.

2423 Платье двубортное с воротником-стойкой

Ткань: платьельные ткани из натуральных или смесовых волокон.

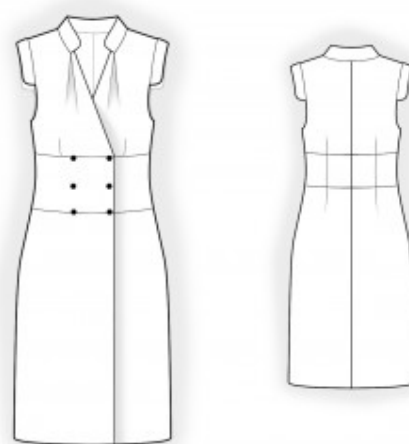
Другие материалы: клеевая прокладка, 6 пуговиц.

РАСКРОЙ:

Припуск по низу изделия – 2 см. Остальные швы – 1 см.

Из основной ткани:

1. Верхняя часть спинки – 2 детали
2. Средняя часть пояса спинки – 1 деталь
3. Боковая часть пояса спинки – 2 детали
4. Нижняя часть спинки – 2 детали
5. Верхняя часть полочки – 2 детали
6. Пояс полочки – 2 детали
7. Нижняя часть полочки – 2 детали
8. Подборт – 2 детали
9. Обтачка горловины спинки – 1 деталь



10. Воротник – 2 детали

11. Рукав – 4 детали

Из клеевой прокладки:

1. Подборт – 2 детали

2. Обтачка горловины спинки – 1 деталь

3. Воротник – 1 деталь

4. Рукав – 2 детали

ПОШИВ:

1. Продублировать детали клеевой прокладкой. Продублировать цельнокроенные подборта пояса полочки и нижней части полочки.

2. Стачать вытачки на деталях верхней части спинки, глубины заутюжить к середине. Стачать средний шов верхней части спинки, припуски заутюжить на левую сторону и обметать.

3. Стачать среднюю и боковые части пояса спинки, заутюжить припуски к середине, обметать. Притачать пояс спинки к верхней части, припуски заутюжить на пояс и обметать.

4. Стачать вытачку на нижней части спинки. Глубину заутюжить к центру. Стачать средний шов нижней части спинки, припуск заутюжить на левую сторону и обметать. Притачать нижнюю часть спинки к поясу спинки. Припуск обметать и заутюжить на пояс.

5. Сложить детали воротника лицевыми сторонами внутрь и обтачать короткие и внешнюю стороны. Припуски высечь, вывернуть на лицевую сторону и приутюжить. Аналогично обработать рукава.

6. Стачать вытачку на полочке. Глубину заутюжить к центру.

7. Стачать плечевые срезы. Припуски заутюжить на спинку и обметать.

8. Вложить воротник между сторонами складки полочки и стачать, одновременно втачивая в горловину спинки. Рассечь припуск у плечевого шва и обметать участок от вершины складки до плечевого шва.
 9. Стачать плечевые срезы подборта и обтачки горловины спинки. Припуски разутюжить. Обметать внешний срез. Сложить подборт и обтачку с горловиной лицевыми сторонами внутрь и обтачать горловину полочки и спинки. Припуски рассечь, отвернуть подборт и обтачку на изнаночную сторону и приутюжить. Прикрепить обтачку вручную к плечевым швам.
 10. Притачать пояс полочки к нижней части, припуски заутюжить на пояс и обметать. Обметать внешний припуск цельнокроеного подборта. Притачать пояс к верхней части, огибая верхнюю часть цельнокроеным подбортом. Припуск обметать и заутюжить вниз. Отвернуть подборт на изнаночную сторону и приутюжить.
 11. Втачать рукава в проймы.
 12. Стачать боковые швы, припуски заутюжить на спинку и обметать.
 13. Подкроить (если нет готовой) косую бейку шириной 4 см и длиной, равной длине проймы + 6 см. Сложить косую бейку вдоль посередине лицевой стороной наружу и приутюжить. Сложить бейку со срезом проймы с лицевой стороны и обтачать, закрывая шов притачивания рукава. Бейку отогнуть на изнаночную сторону, припуски надсечь и настроить вдоль сгиба на основную деталь. Шов приутюжить.
 14. Обметать нижний срез изделия, заутюжить на изнаночную сторону и настроить.
 15. Обметать 6 петель на правой полочке. Пришить пуговицы согласно петлям на левую полочку.
- Поздравляем, платье готово:)