

ВНИМАНИЕ! Если на лекалах двойной контур, то лекала даны с припусками на швы (1 см). Припуск на подгибку низа изделия – 2 см; припуск по длинным срезам перемышки и завязок – 0 см. Если контур одинарный, то лекала даны без припусков на швы.

Все надписи на выкройках сделаны на лицевой стороне.

ВАЖНО! Прежде всего распечатайте бумажные выкройки и разложите их на ширину ткани (ширина ткани может быть от 90 см до 150 см), чтобы выяснить, сколько материала вам потребуется. Не забудьте учесть парные и симметричные детали.

При стачивании деталей обращайтесь внимание на надсечки – они должны совпадать.

2432 Летнее платье с рукавами-крылышками

Ткань: трикотаж средней степени растяжимости из натуральных или смесовых волокон.

Другие материалы: трикотажная клеевая прокладка.

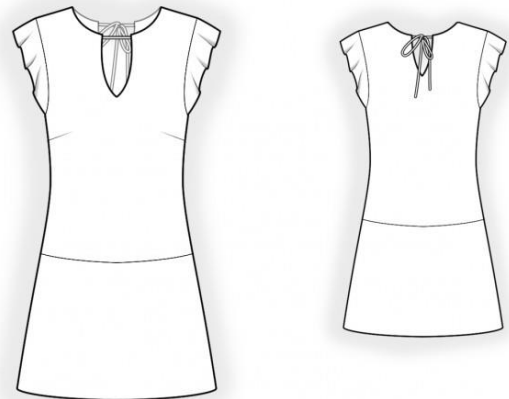
РАСКРОЙ:

Из основной ткани:

1. Верхняя часть спинки – 1 деталь со сгибом
2. Нижняя часть спинки – 1 деталь со сгибом
3. Верхняя часть полочки – 1 деталь со сгибом
4. Нижняя часть полочки – 1 деталь со сгибом
5. Волан проймы – 2 детали
6. Обтачка горловины спинки – 1 деталь
7. Обтачка горловины полочки – 1 деталь
8. Перемышка – 1 деталь
9. Завязка – 2 детали

Из клеевой прокладки:

1. Обтачка горловины спинки – 1 деталь



2. Обтачка горловины полочки – 1 деталь

Совет: Детали кроя из трикотажных полотен стачиваются специальной эластичной или узкой зигзагообразной строчкой. Припуск на подгибку настрачивается двойной иглой или на распошивальной машине для сохранения эластичности. Также можно стачивать детали сразу на 3-х или 4-х ниточном оверлоке.

ПОШИВ:

1. Продублировать детали клеевой прокладкой.
2. Стачать вытачки на деталях полочки, глубины заутюжить вверх.
3. Стачать верхнюю и нижнюю части спинки, заутюжить припуски вверх и обметать. Стачать верхнюю и нижнюю части полочки, заутюжить припуски вверх и обметать.
4. Стачать боковые и плечевые срезы, припуски заутюжить на спинку и обметать.
5. Сложить перемычку вдоль по середине лицевой стороной внутрь и прострочить на 0,3 см от сгиба. Припуски срезать близко к строчке, полосу вывернуть и выправить рулик. Так же обработать завязки.
6. Стачать плечевые срезы обтачек горловины, припуски разутюжить, обметать внешний срез. Сложить платье с обтачкой лицевыми сторонами внутрь и обтачать срез горловины, вкладывая спереди перемычку, а сзади завязки. Припуски на закруглениях рассечь, обтачку вывернуть на изнаночную сторону и приутюжить. Прикрепить обтачку к плечевым швам.
7. Внешний срез волана проймы обметать, заутюжить на изнаночную сторону и настрочить. (Так же его можно обработать тонким ролевым швом, перед этим припуск следует срезать). Притачать волан к пройме спинки и полочки, припуски заутюжить на основное изделие и обметать. Проложить закрепляющую строчку на 0,5 см от шва.
8. Припуск подгибки низа изделия обметать, заутюжить на изнаночную сторону и настрочить.

Поздравляем, ваше платье готово:)