

**ВНИМАНИЕ!** Если на лекалах двойной контур, то лекала даны с припусками на швы (1 см). Припуск по низу изделия – 2 см. Если контур одинарный, то лекала даны без припусков на швы.

Все надписи на выкройках сделаны на лицевой стороне.

**ВАЖНО!** Прежде всего распечатайте бумажные выкройки и разложите их на ширину ткани (ширина ткани может быть от 90 см до 150 см), чтобы выяснить, сколько материала вам потребуется. Не забудьте учесть парные и симметричные детали.

При стачивании деталей обращайте внимание на надсечки – они должны совпадать.

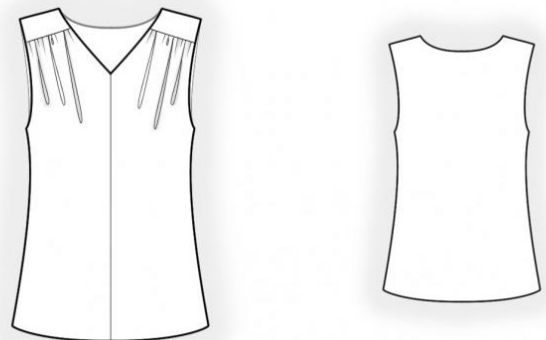
## 2444 Топ со сборкой на кокетке

Ткань: тонкие блузочные ткани из натуральных или смесовых волокон.

РАСКРОЙ:

Из основной ткани:

1. Спинка – 1 деталь со сгибом
2. Полочка – 2 детали
3. Кокетка полочки – 2 детали



ПОШИВ:

1. По верхнему срезу полочки проложить строчку с ослабленной верхней нитью и собрать сборку. Притачать кокетку к полочке, заутюжить припуски вверх и обметать.
2. Стачать плечевые швы, припуски заутюжить на спинку и обметать.
3. Подкроить (если нет готовой) косую бейку шириной 4 см и длиной, равной длине горловины + 5см. Сложить косую бейку вдоль по середине лицевой стороной наружу и приутюжить. Сложить бейку со срезом горловины с лицевой стороны и притачать. Надсечь припуски. Бейку отогнуть на изнаночную сторону и настроить вдоль сгиба на основную деталь. Шов приутюжить.

4. Стачать средний шов полочки, заутюжить припуски на левую сторону и обметать.
5. Подкроить (если нет готовой) косую бейку шириной 4 см и длиной равной длине проймы + 4 см. Сложить косую бейку вдоль по середине лицевой стороной наружу и приутюжить. Сложить бейку со срезом проймы с лицевой стороны и притачать, бейку отогнуть на изнаночную сторону и настроить вдоль сгиба на основную деталь.
6. Стачать боковые швы, припуски заутюжить на спинку и обметать.
7. Обметать нижний срез изделия, заутюжить на изнаночную сторону и настроить.

Поздравляем, ваша блуза готова:)