

ВНИМАНИЕ! Если на лекалах двойной контур, то лекала даны с припусками на швы (1 см). Если контур одинарный, то лекала даны без припусков на швы.

Все надписи на выкройках сделаны на лицевой стороне.

ВАЖНО! Прежде всего распечатайте бумажные выкройки и разложите их на ширину ткани (ширина ткани может быть от 90 см до 150 см), чтобы выяснить, сколько материала вам потребуется. Не забудьте учесть парные и симметричные детали.

При стачивании деталей обращайте внимание на надсечки – они должны совпадать.

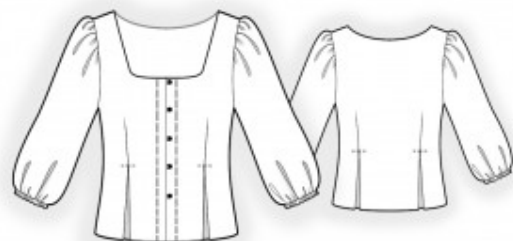
2446 Блузка с квадратной горловиной

Ткань: блузочные или плательные ткани из натуральных или смесовых волокон.

Другие материалы: клеевая прокладка;
резиновая тесьма шириной 1 см; 5 пуговиц.

РАСКРОЙ:

Все швы – 1 см. Припуск на подгибку низа изделия и низа рукава – 1,5 см.



Из основной ткани:

1. Спинка – 1 деталь со сгибом
2. Полочка – 2 детали
3. Планка – 2 детали
4. Рукав – 2 детали

Из клеевой прокладки:

1. Планка – 2 детали

ПОШИВ:

1. Продублировать клеевой прокладкой планки. Также продублировать припуск среза горловины спинки и полочки.
2. Стачать складку спинки от вершины до метки. Разложить бантовую складку и приутюжить. Проложить поперечную закрепку на уровне метки, закрепляя глубину складки. Стачать складку полочки от вершины до метки. Разложить бантовую складку и приутюжить. Проложить поперечную закрепку на уровне метки, закрепляя глубину складки.
3. Стачать боковые и плечевые срезы, припуски заутюжить на спинку и обметать.
4. Подкроить (если нет готовой) косую бейку шириной 4 см и длиной, равной длине горловины между метками планок. Сложить косую бейку вдоль по середине лицевой стороной наружу и приутюжить. Сложить бейку со срезом горловины с лицевой стороны и притачать. Надсечь припуски у меток. Бейку отогнуть на изнаночную сторону и настрочить вдоль сгиба на основную деталь. Шов приутюжить.
5. Подкроить под углом 45 градусов полосу длиной около 30 см и шириной 2,5 см для навесных петель. Сложить полосу вдоль по середине лицевой стороной внутрь и прострочить на 0,3 см от сгиба. Припуски срезать близко к строчке, полосу вывернуть и выправить рулик. Разрезать на 5 частей. Отрегулировать длину петель. Настрочить петли на правую полочку вдоль среза борта (сгибы направлены от среза).
6. Заутюжить на изнаночную сторону внутренний срез планки. Сложить планку с полочкой лицевыми сторонами внутрь и обтачать срез борта и верхний угол. Вывернуть планку на изнаночную сторону, выправить, приутюжить. Настрочить внутренний срез планки на полочку.

7. Стачать шов рукава, припуски приутюжить и обметать. По окату рукава проложить строчку с ослабленной верхней нитью и собрать сборку. Втачать рукава в проймы, припуски приутюжить и обметать.
8. Припуск подгибки низа рукава обметать, заутюжить на изнаночную сторону и настрочить, образуя кулиску. Продеть в кулиску резиновую тесьму, отрегулировать длину и закрепить концы.
9. Припуск низа изделия обметать, заутюжить на изнаночную сторону и настрочить.
10. На левую полочку пришить пуговицы.

Поздравляем, блузка готова:)