

ВНИМАНИЕ! Если на лекалах двойной контур, то лекала даны с припусками на швы (1 см). Припуск подгибки низа изделия – 1,5 см. Если контур одинарный, то лекала даны без припусков на швы.

Все надписи на выкройках сделаны на лицевой стороне.

ВАЖНО! Прежде всего распечатайте бумажные выкройки и разложите их на ширину ткани (ширина ткани может быть от 90 см до 150 см), чтобы выяснить, сколько материала вам потребуется. Не забудьте учесть парные и симметричные детали.

При стачивании деталей обращайте внимание на надсечки – они должны совпадать.

2447 Юлузка с запахом

Ткань: плательные ткани из натуральных или смесовых волокон.

Другие материалы: клеевая прокладка
пуговицы – 5 шт.

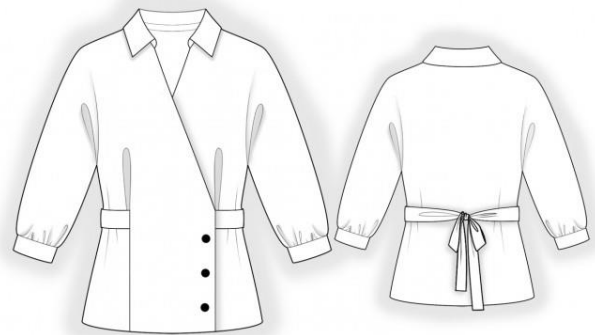
РАСКРОЙ:

Из основной ткани:

1. Спинка – 1 деталь со сгибом
2. Полочка – 2 детали
3. Подборт – 2 детали
4. Манжета – 2 детали
5. Воротник – 2 детали
6. Стойка – 2 детали
7. Обтачка горловины спинки – 2 детали
8. Пояс – 2 детали

Из клеевой прокладки:

1. Воротник – 1 деталь
2. Стойка – 1 деталь
3. Манжета – 2 детали
4. Подборт – 2 детали
5. Обтачка горловины спинки – 1 деталь



ПОШИВ:

1. Продублировать клеевой прокладкой детали.
2. Сложить деталь пояса вдоль пополам лицевой стороной внутрь и обтачать длинную и одну короткую сторону. Припуски в углах подрезать, вывернуть на лицевую сторону и приутюжить.
3. Стачать рельефный срез правой полочки, вкладывая пояс согласно меткам. Припуски обметать. Стачать рельефный срез левой полочки. Припуски обметать.
4. Обметать по отдельности боковые срезы, одновременно со срезами рукавов. Стачать боковые срезы, одновременно со срезами рукавов от низа до метки разреза. Припуски разутюжить.
5. Стачать плечевые срезы, одновременно со срезами рукавов. Припуски заутюжить на спинку и обметать.
6. Сложить детали воротника лицевыми сторонами внутрь и обтачать концы и отлет. Припуски подрезать, воротник вывернуть на лицевую сторону, выправить и приутюжить. Проложить отделочную строчку по контуру. Сложить детали стойки лицевыми сторонами внутрь и обтачать, вкладывая воротник. Строчку начинать и заканчивать строго у намеченной линии втачивания стойки в горловину. Припуски высечь, вывернуть стойку на лицевую сторону и приутюжить.
7. Наложить пояс лицевой стороной на лицевую сторону правой полочки и скрепить по среднему срезу полочки.
8. Стачать плечевые срезы подборта и обтачки горловины спинки. Припуски разутюжить. Обметать внешний срез. Наложить подборт на полочку и спинку и обтачать борта и горловину, вкладывая стойку. Припуски рассечь, отвернуть подборт и обтачку на изнаночную сторону. Скрепить детали вдоль плечевых швов.
9. По нижнему срезу рукава проложить строчку с ослабленной верхней нитью и собрать сборку.
10. Сложить манжету вдоль пополам лицевой стороной внутрь и стачать короткие стороны манжеты. Припуски высечь, вывернуть на лицевую сторону и приутюжить. Притачать внешнюю сторону манжеты к рукаву, припуск внутренней стороны манжеты подогнуть внутрь и настрочить в шов притачивания внешней манжеты.

11. Низ изделия обметать, заутюжить на изнаночную сторону и настрочить.

12. Обметать петли и пришить пуговицы на полочках и манжетах. Обметать внутреннюю петлю. Пришить внутреннюю пуговицу.

Поздравляем, ваша блуза готова:)