

ВНИМАНИЕ! Если на лекалах двойной контур, то лекала даны с припусками на швы (1 см). Припуск по нижнему срезу изделия – 2 см. Если контур одинарный, то лекала даны без припусков на швы.

Все надписи на выкройках сделаны на лицевой стороне.

ВАЖНО! Прежде всего распечатайте бумажные выкройки и разложите их на ширину ткани (ширина ткани может быть от 90 см до 150 см), чтобы выяснить, сколько материала вам потребуется. Не забудьте учесть парные и симметричные детали.

При стачивании деталей обращайтесь внимание на надсечки – они должны совпадать.

2460 Топ с ассиметричными бретелями

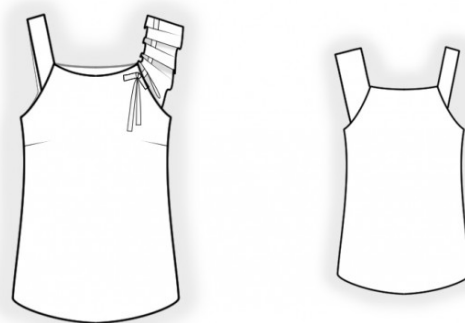
Ткань: пластичные блузочные ткани из натуральных или смесовых волокон.

Другие материалы: клеевая прокладка, декоративная тесьма, люверсы – 6 шт.

РАСКРОЙ:

Из основной ткани:

1. Спинка – 1 деталь со сгибом
2. Полочка – 1 деталь со сгибом
3. Бретель правая – 1 деталь
4. Бретель левая задняя – 1 деталь
5. Бретель левая передняя – 1 деталь
6. Обтачка спинки – 1 деталь
7. Обтачка полочки – 1 деталь



Из клеевой прокладки:

1. Обтачка спинки – 1 деталь
2. Обтачка полочки – 1 деталь

ПОШИВ:

1. Продублировать детали клеевой прокладкой. Также продублировать участок под люверсы левой передней бретели.
2. Стачать нагрудные вытачки, заутюжить глубины вверх.
3. Сложить правую бретель вдоль посередине лицевой стороной внутрь и обтачать длинную сторону. Вывернуть бретель на лицевую сторону, выправить, приутюжить.
4. Декоративную тесьму разрезать на две части. Стачать переднюю и заднюю левую бретель по плечевому срезу, вставляя декоративную тесьму, припуски разутюжить. Сложить левую бретель вдоль посередине лицевой стороной внутрь и обтачать длинную сторону. Вывернуть бретель на лицевую сторону, выправить, приутюжить. Пробить по разметке люверсы.
5. Обметать внешний срез обтачки горловины полочки. Наложить обтачку на полочку лицевой стороной вниз и обтачать горловину и участок проймы, вкладывая между деталями бретели и вставляя декоративную тесьму с левой стороны. Припуски рассечь, отвернуть обтачку на изнаночную сторону, выправить и приутюжить.
6. Обметать внешний срез обтачки горловины спинки. Наложить обтачку на полочку лицевой стороной вниз и обтачать горловину и участок проймы, вкладывая между деталями бретели. Припуски рассечь, отвернуть обтачку на изнаночную сторону, выправить и приутюжить.
7. Стачать боковые срезы, припуски заутюжить на спинку и обметать.

8. Подкроить (или использовать готовую) косую бейку шириной 4 см и длиной, равной длине нижней части проймы + 4 см. Сложить косую бейку вдоль посередине лицевой стороной наружу и приутюжить. Сложить бейку со срезом проймы с лицевой стороны и притачать. Бейку отогнуть на изнаночную сторону, припуски надсечь и настрочить вдоль сгиба на основную деталь. Шов приутюжить.

9. Припуск низа изделия обметать, заутюжить на изнаночную сторону и настрочить.

10. Продеть тесьму в люверсы и закрепить.

ВНИМАНИЕ! Перед пришиванием бретелей к спинке, обязательно примерьте изделие и отрегулируйте их длину!

Поздравляем, ваш топ готов:)