

ВНИМАНИЕ! Если на лекалах двойной контур, то лекала даны с припусками на швы (1 см). Если контур одинарный, то лекала даны без припусков на швы.

Все надписи на выкройках сделаны на лицевой стороне.

ВАЖНО! Прежде всего распечатайте бумажные выкройки и разложите их на ширину ткани (ширина ткани может быть от 90 см до 150 см), чтобы выяснить, сколько материала вам потребуется. Не забудьте учесть парные и симметричные детали.

При стачивании деталей обращайтесь внимание на надсечки – они должны совпадать.

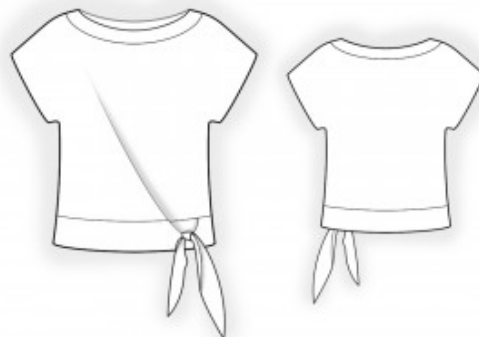
2462 Блузон с завязками

Ткань: плательные ткани с добавлением эластана из натуральных или смесовых волокон. Трикотаж малой степени растяжимости из натуральных или смесовых волокон.

Другие материалы: клеевая прокладка.

РАСКРОЙ:

Все швы – 1 см. Припуск подгибки и низа рукава – 2 см.



Из основной ткани:

1. Спинка – 1 деталь со сгибом
2. Полочка – 1 деталь со сгибом
3. Обтачка горловины спинки – 2 детали
4. Обтачка горловины полочки – 2 детали
5. Пояс спинки – 2 детали
6. Пояс полочки – 2 детали
7. Внутренняя завязка – 2 детали
8. Внешняя завязка – 2 детали

Из клеевой прокладки:

1. Обтачка горловины спинки – 1 деталь
2. Обтачка горловины полочки – 1 деталь

Совет: детали кроя из трикотажных полотен стачиваются специальной эластичной или узкой зигзагообразной строчкой. При обметывании оверлоком срезать припуски до 0,6–0,8 см. Припуск на подгибку настрачивается двойной иглой для сохранения эластичности.

ПОШИВ:

1. Продублировать детали клеевой прокладкой.
2. Притачать обтачку горловины спинки к спинке, заутюжить припуски на обтачку. Притачать внешний пояс спинки к спинке, припуски заутюжить на пояс.
3. Притачать обтачку горловины полочки к полочке, заутюжить припуски на обтачку.
4. Сложить внутреннюю завязку лицевыми сторонами внутрь и обтачать по боковым сторонам. Припуски рассечь, в уголке высечь, вывернуть завязку на лицевую сторону, выправить, приутюжить. Сложить внешнюю завязку лицевыми сторонами внутрь и обтачать по боковым сторонам. Припуски рассечь, в уголке высечь, вывернуть завязку на лицевую сторону, выправить, приутюжить.
5. Сложить пояс полочки лицевыми сторонами внутрь и обтачать нижний срез, вкладывая внешнюю завязку. Обтачать вырез пояса полочки. Припуски на закруглении рассечь, вывернуть пояс на лицевую сторону, выправить, приутюжить.
6. Наложить пояс полочки на внутреннюю завязку и скрепить по верхнему

срезу. Притачать пояс полочки к полочке, припуски приутюжить и обметать.

7. Стачать плечевые срезы, припуски заутюжить на спинку и обметать.

8. Стачать плечевые срезы внутренних обтачек горловины, припуски разутюжить. Обметать внешний срез. Сложить изделие с обтачкой лицевыми сторонами внутрь и обтачать срез горловины. Припуски на закруглениях рассечь, обтачку вывернуть на изнаночную сторону и приутюжить. Настрочить внутреннюю обтачку в шов притачивания внешней.

9. Обметать верхний срез внутреннего пояса спинки. Наложить внутренний пояс спинки на внешний и обтачать нижний срез. Начинать и заканчивать строчку следует точно у размеченной линии бокового шва. Стачать боковые срезы одновременно со швом рукава, вкладывая полочку между спинкой и внутренним поясом спинки, припуски заутюжить на спинку и обметать. Вывернуть пояс на лицевую сторону и настрочить в шов притачивания внешнего пояса.

10. Нижний срез рукава обметать, заутюжить на изнаночную сторону и настрочить.

11. Пропустить внешнюю завязку через отверстие в поясе и завязать узел.

Поздравляем, блузон готов:)