

ВНИМАНИЕ! Если на лекалах двойной контур, то лекала даны с припусками на швы (1 см). Если контур одинарный, то лекала даны без припусков на швы.

Все надписи на выкройках сделаны на лицевой стороне.

ВАЖНО! Прежде всего распечатайте бумажные выкройки и разложите их на ширину ткани (ширина ткани может быть от 90 см до 150 см), чтобы выяснить, сколько материала вам потребуется. Не забудьте учесть парные и симметричные детали.

При стачивании деталей обращайте внимание на надсечки – они должны совпадать.

2473 Сарафан с центральной застежкой

Ткань: плательные ткани из натуральных или смесовых волокон.

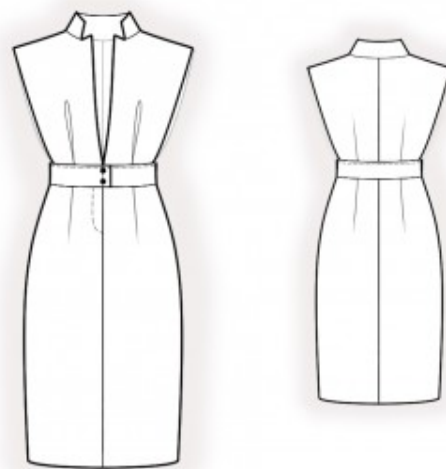
Другие материалы: молния; две пуговицы.

РАСКРОЙ:

Все швы – 1 см. Припуск нижнего среза изделия – 3 см.

Из основной ткани:

1. Верхняя часть спинки – 2 детали
2. Нижняя часть спинки – 2 детали
3. Пояс спинки – 1 деталь
4. Верхняя часть полочки – 2 детали
5. Правый пояс полочки – 1 деталь
6. Левый пояс полочки – 1 деталь
7. Нижняя часть полочки – 2 детали
8. Подборт – 2 детали
9. Обтачка горловины спинки – 1 деталь
10. Стойка – 2 детали
11. Откосок – 1 деталь



Из клеевой прокладки:

1. Подборт – 2 детали
2. Обтачка горловины спинки – 1 деталь
3. Стойка – 1 деталь
4. Правый пояс полочки – 1 деталь
5. Левый пояс полочки – 1 деталь
6. Пояс спинки – 1 деталь

ПОШИВ:

1. Продублировать детали клеевой прокладкой.
2. Стачать вытачки на верхней и нижней частях спинки. Глубины заутюжить к центру. Стачать центральные срезы верхней и нижней частей спинки. Припуски обметать и заутюжить на левую сторону.
3. На верхней части полочки заложить и закрепить складку. Стачать вытачку на нижней части полочки. Глубину заутюжить к центру.
4. Стачать плечевые срезы. Припуски обметать и заутюжить на спинку. Подкроить (если нет готовой) косую бейку шириной 4 см и длиной, равной длине проймы спинки и полочки + 4см. Сложить косую бейку вдоль по середине лицевой стороной наружу и приутюжить. Сложить бейку со срезом проймы с лицевой стороны и обтачать. Надсечь припуски. Бейку отогнуть на изнаночную сторону и настрочить вдоль сгиба на основную деталь. Шов приутюжить. Так же можно использовать готовую бейку.
5. Сложить детали стойки лицевыми сторонами внутрь и обтачать уголки и верхний срез. Припуски высечь, на закруглениях рассечь. Вывернуть стойку на лицевую сторону и приутюжить.
6. Стачать плечевые срезы подбортов и обтачки горловины спинки. Припуск разутюжить. Обметать внешний срез. Наложить подборт и обтачку на основное изделие и обтачать борт и горловину, вставляя стойку. Припуски высечь,

отвернуть борта на изнаночную сторону и приутюжить. Прикрепить подборта к плечевым швам ручными стежками.

7. Стачать боковые срезы поясов. Припуски обметать и заутюжить на спинку. Обметать средние короткие срезы поясов полочки.

8. Срезать цельнокроеную обтачку с левой нижней части полочки. Обметать по отдельности средние срезы нижней центральной части полочки. Стачать средний срез нижних частей, начиная строчку у края цельнокроеной обтачки. Цельнокроеную обтачку застежки на молнию заутюжить на изнаночную сторону. Молнию совместить со средним срезом левой части и притачать. Притачать свободную тесьму молнии к цельнокроеной обтачке правой части. Проложить отделочную строчку по намеченной линии на правой части. Сложить откосок вдоль по середине изнаночной стороной внутрь и обметать продольный и короткий нижний срезы. Притачать откосок ко шву притачивания молнии к левой части. Поставить закрепку в конце застежки с лицевой стороны юбки. С изнаночной стороны соединить нижние концы цельнокроеной обтачки и откоска.

9. Стачать боковые срезы нижних частей. Припуски обметать и заутюжить на спинку.

10. Сложить пояс и верхнюю часть сарафана лицевыми сторонами внутрь. На правом поясе оформить выступ, вставляя полочку и подборт между внешней и внутренней сторонами пояса. Притачать пояс. С левой стороны обработать без выступа. Припуск обметать и заутюжить на пояс. Настрочить припуск на пояс на 0,5 от верхнего среза пояса.

11. Стачать боковые срезы нижних частей. Припуски обметать и заутюжить на спинку.

12. Притачать нижнюю часть сарафана к поясу, вставляя нижнюю часть в пояс аналогично верхней части. Припуск обметать и заутюжить на пояс.

13. Обметать петли и пришить пуговицы.

14. Обметать нижний срез изделия, заутюжить на изнаночную сторону и настроить.

Поздравляем, сарафан готов:)