

ВНИМАНИЕ! Если на лекалах двойной контур, то лекала даны с припусками на швы (1 см). Если контур одинарный, то лекала даны без припусков на швы.

Все надписи на выкройках сделаны на лицевой стороне.

ВАЖНО! Прежде всего распечатайте бумажные выкройки и разложите их на ширину ткани (ширина ткани может быть от 90 см до 150 см), чтобы выяснить, сколько материала вам потребуется. Не забудьте учесть парные и симметричные детали.

При стачивании деталей обращайте внимание на надсечки – они должны совпадать.

2484 Свободная блузка с кокеткой и сборкой

Ткань: блузочные ткани из натуральных или смесовых волокон.

Другие материалы: клеевая прокладка.

РАСКРОЙ:

Все швы – 1 см. Припуск по низу изделия и низу рукава – 1,2 см.

Из основной ткани:

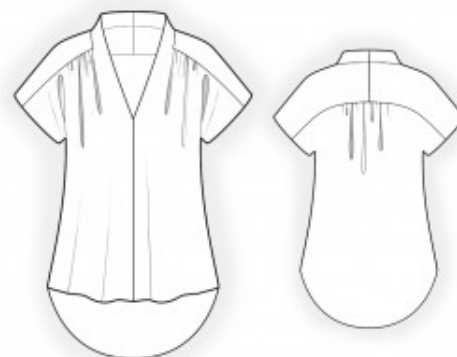
1. Спинка – 1 деталь со сгибом
2. Кокетка – 2 детали
3. Полочка – 2 детали
4. Обтачка горловины спинки – 1 деталь
5. Подборт – 2 детали

Из клеевой:

1. Обтачка горловины спинки – 1 деталь
2. Подборт – 2 детали

ПОШИВ:

1. Продублировать клеевой прокладкой детали.



2. Стачать средний шов кокетки, припуски заутюжить на левую сторону и обметать.
3. По верхнему срезу спинки проложить строчку с ослабленной верхней нитью и собрать сборку. Притачать кокетку к спинке, заутюжить припуски вверх и обметать.
4. Стачать средний шов полочки от метки до низа, припуски у метки рассечь, заутюжить на левую сторону и обметать.
5. По плечевому срезу полочки проложить строчку с ослабленной верхней нитью и собрать сборку. Притачать кокетку к полочке, заутюжить припуски вверх и обметать.
6. Стачать шов стойки, припуски разутюжить. Втачать стойку в горловину, рассекая в уголках, заутюжить припуски на стойку.
7. Стачать передний средний шов подбортов от метки до низа, припуски у метки рассечь и разутюжить. Стачать плечевые срезы обтачки и подбортов, припуски разутюжить. Обметать внешний срез. Втачать стойку в горловину подборта и обтачки, припуски заутюжить вверх. Сложить обтачки с изделием лицом к лицу и обтачать вкруговую срез горловины и стойки. Припуски на закруглениях рассечь, обтачки вывернуть на изнаночную сторону и приутюжить. Скрепить швы втачивания стоек между собой. Прикрепить подборт к основному изделию по среднему шву полочки.
8. Обметать нижний срез рукава, заутюжить на изнаночную сторону и настрочить. Стачать боковые срезы, припуски заутюжить на спинку и обметать.
9. Обметать нижний срез изделия, заутюжить на изнаночную сторону и настрочить.

Поздравляем, блузка готова:)