

**ВНИМАНИЕ!** Если на лекалах двойной контур, то лекала даны с припусками на швы (1 см). Если контур одинарный, то лекала даны без припусков на швы.

Все надписи на выкройках сделаны на лицевой стороне.

**ВАЖНО!** Прежде всего распечатайте бумажные выкройки и разложите их на ширину ткани (ширина ткани может быть от 90 см до 150 см), чтобы выяснить, сколько материала вам потребуется. Не забудьте учесть парные и симметричные детали.

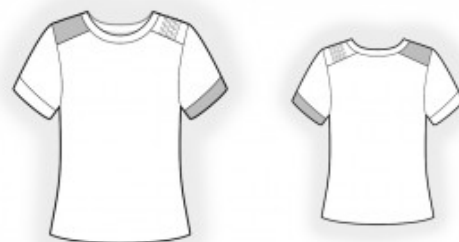
При стачивании деталей обращайте внимание на надсечки – они должны совпадать.

## 2489 Футболка асимметричная

Ткань: трикотаж средней степени растяжимости из натуральных или смесовых волокон контрастных цветов.

### РАСКРОЙ:

Все швы – 1 см. Припуск по низу изделия – 1,5 см.



### Из основной ткани 1:

1. Спинка – 1 деталь со сгибом
2. Полочка – 1 деталь со сгибом
3. Обтачка горловины – 1 деталь
4. Рукав – 2 детали
5. Манжета правая – 1 деталь
6. Кокетка левая – 1 деталь

### Из основной ткани 2:

1. Манжета левая – 1 деталь
2. Кокетка правая – 1 деталь

**Совет:** детали кроя из трикотажных полотен стачиваются специальной

эластичной или узкой зигзагообразной строчкой. Припуск на подгибку настрачивается двойной иглой или на распошивальной машине для сохранения эластичности. Также можно стачивать детали сразу на 3-х или 4-х ниточном оверлоке.

#### ПОШИВ:

1. Заложить и застрочить складки на левой полочке. Глубины заутюжить к пройме.
2. Притачать кокетки к полочке. Припуски обметать и заутюжить на кокетки. Притачать кокетки к спинке. Припуски обметать и заутюжить на кокетки.
3. Стачать боковые срезы, припуски заутюжить на спинку и обметать.
4. Стачать обтачку горловины в кольцо, припуски разутюжить. Сложить обтачку вдоль по середине лицевой стороной наружу и приутюжить. Втачать обтачку в горловину, слегка растягивая. Припуски приутюжить и обметать.
5. Стачать шов рукава, припуски приутюжить и обметать. Втачать рукава в проймы, припуски приутюжить и обметать.
6. Стачать манжету в кольцо, припуски разутюжить. Сложить манжету вдоль по середине лицевой стороной наружу и приутюжить. Притачать манжету к низу рукава. Припуски приутюжить и обметать.
7. Обметать нижний срез изделия, заутюжить на изнаночную сторону и настрочить.

Поздравляем, футболка готова:)