

ВНИМАНИЕ! Если на лекалах двойной контур, то лекала даны с припусками на швы (1 см). Если контур одинарный, то лекала даны без припусков на швы. Все надписи на выкройках сделаны на лицевой стороне.

ВАЖНО! Прежде всего распечатайте бумажные выкройки и разложите их на ширину ткани (ширина ткани может быть от 90 см до 150 см), чтобы выяснить, сколько материала вам потребуется. Не забудьте учесть парные и симметричные детали.

При стачивании деталей обращайте внимание на надсечки – они должны совпадать.

2494 Юбка со складками

Ткань: мягкие костюмные ткани из натуральных или смесовых волокон.

Другие материалы: клеевая прокладка;
молния – 1 шт.; пуговицы – 8 шт.

РАСКРОЙ:

Все швы – 1 см. Припуск по нижнему срезу передних полотнищ, заднего полотнища и планок – 3 см.

Из основной ткани:

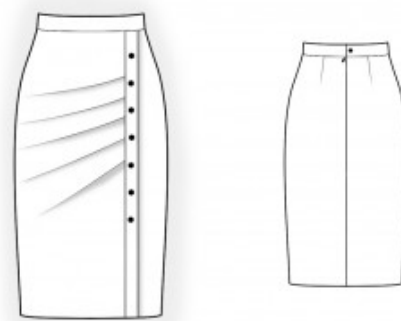
1. Заднее полотнище – 2 детали
2. Переднее полотнище правое – 1 деталь
3. Переднее полотнище левое – 1 деталь
4. Планка правая – 1 деталь
5. Планка левая – 2 детали
6. Пояс – 2 детали

Из клеевой:

1. Пояс – 2 детали

ПОШИВ:

1. Продублировать клеевой прокладкой деталь пояса.



2. Стачать вытачки на деталях заднего полотнища, глубины заутюжить к середине.
3. Обметать по отдельности средние срезы заднего полотнища. Стачать средний шов от метки молнии до низа, припуски разутюжить. Втачать молнию.
4. Сложить детали левой планки лицевыми сторонами внутрь и стачать внутренний шов от метки до низа. Припуски у метки рассечь, вывернуть планку на лицевую сторону, выправить, приутюжить.
5. Притачать левую планку к левому переднему полотнищу, припуски заутюжить на полотнище, обметать.
6. Заложить и закрепить складки на правом переднем полотнище. Глубины направлены вверх. Заутюжить правую планку вдоль по середине, лицевой стороной наружу. Стачать правое переднее полотнище, правую планку и левое переднее полотнище, располагая правую планку посередине. Припуски заутюжить на правое полотнище, обметать.
7. Стачать боковые швы, припуски заутюжить на заднее полотнище и обметать.
8. Притачать внешнюю сторону пояса к верхнему срезу юбки, припуски заутюжить на пояс. Обтачать концы пояса, припуски на швы подрезать в углах и вывернуть. Подогнуть внутренний срез пояса и настрочить в шов притачивания внешнего. Приутюжить пояс в готовом виде.
9. Нижний срез юбки обметать, заутюжить на изнаночную сторону и настрочить.
10. Наметить и обметать петлю на поясе, пришить пуговицу. Пришить на правую планку пуговицы, скрепляя ее с левой планкой.

Поздравляем, юбка готова:)